

Dell™ Inspiron™ 1546 Szervizelési kézikönyv

[Eőkészületek](#)

[Akkumulátor](#)

[Merevlemez](#)

[Optikai meghajtó](#)

[A memóriamodul fedele](#)

[Memóriamodul\(ok\)](#)

[Vezeték nélküli Mini-Card](#)

[A processzor hűtőbordája](#)

[Processzormodul](#)

[Középső vezérlőburkolat](#)

[Billentyűzet](#)

[Belső Bluetooth® vezeték nélküli technológiás modul](#)

[A bekapcsológomb-panel](#)

[Képernyő](#)

[Kameramodul \(opcionális\)](#)

[Csuklótámasz](#)

[Audiocsatlakozó fedele](#)

[Hangszórók](#)

[Bővítőkártya](#)

[Alaplap](#)




[Gombelem](#)

[Hűtőventilátor](#)

[Az akkumulátor zárószervezete](#)

[A BIOS frissítése](#)

Megjegyzések, figyelmeztetések és óvintézkedések

-  **MEGJEGYZÉS:** A MEGJEGYZÉS a számítógép biztonságosabb és hatékonyabb használatát elősegítő fontos tudnivalókat tartalmaz.
-  **VIGYÁZAT! A VIGYÁZAT!** hardverhiba vagy adatvesztés lehetőségére hívja fel a figyelmet, egyben közli a probléma elkerülésének módját.
-  **FIGYELEM! A FIGYELEM!** jelzés az esetleges tárgyi és személyi sérülések, illetve az életveszély lehetőségére hívja fel a figyelmet.

A dokumentumban közölt információ külön értesítés nélkül is megváltozhat.

© 2009 Dell Inc. Minden jog fenntartva.

A Dell Inc. előzetes írásos engedélye nélkül szigorúan tilos a dokumentumokat bármilyen módon sokszorosítani.

A szövegben használt védjegyek: a *Dell*, a *DELL* embléma és az *Inspiron* Dell Inc. védjegyei; a *Bluetooth* a Bluetooth SIG, Inc. birtokában lévő bejegyzett védjegy, amelyet a Dell licenc keretében használ; a *Microsoft*, *Windows*, *Windows Vista* és *Windows Vista* start gomb a Microsoft Corporation védjegye vagy bejegyzett védjegye az Egyesült Államokban, illetve más országokban.

A dokumentumban egyéb védjegyek és védett nevek is szerepelhetnek, amelyek a védjegyet vagy nevet bejegyeztető cégre, valamint annak termékeire vonatkoznak. A Dell Inc. elhárít a sajátján kívüli védjegyekkel és márkanévvel kapcsolatban benyújtott minden tulajdonjogi keresetet.

Engedélyezett modell: P02F Engedélyezett típus: P02F001

2009. november Kiadás: A00

[Vissza a tartalomjegyzékhez](#)

Audiocsatlakozó fedele

Dell™ Inspiron™ 1546 Szervizelési kézikönyv

- [Az audiocsatlakozó fedelének eltávolítása](#)
- [Az audiocsatlakozó fedelének visszahelyezése](#)

⚠ FIGYELEM! A számítógép belsejében végzett munka előtt olvassa el figyelmesen a számítógéphez mellékelt biztonsági tudnivalókat. További biztonsági útmutatásokat az előírásoknak való megfelelést ismertető www.dell.com/regulatory_compliance címen találhat.

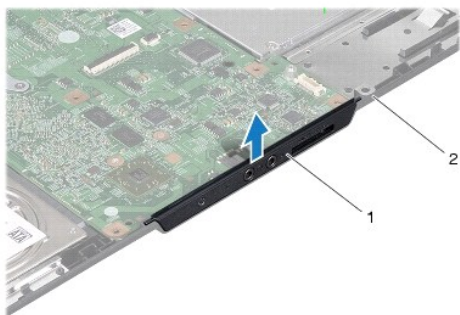
⚠ VIGYÁZAT! A számítógépet csak képzett szakember javíthatja. A Dell™ engedélye nélkül végzett szerviztevékenységre a garanciavállalás nem vonatkozik.

⚠ VIGYÁZAT! Az elektrosztatikus kisülés elkerülése érdekében földelje magát csuklóra erősíthető földelőkábelrel vagy úgy, hogy rendszeresen festetlen fém felülethez ér (például a számítógép csatlakozóihoz).

⚠ VIGYÁZAT! Ahhoz, hogy az alaplap sérülését elkerülje, vegye ki a fő akkumulátort (lásd: [Az akkumulátor eltávolítása](#)), mielőtt a számítógép belsejében dolgozni kezd.

Az audiocsatlakozó fedelének eltávolítása

1. Kövesse a [Előkészületek](#) című fejezetben olvasható utasításokat.
2. Távolítsa el az akkumulátort (lásd: [Az akkumulátor eltávolítása](#)).
3. Távolítsa el a modul burkolatát (lásd: [A memóriamodul fedelének eltávolítása](#)).
4. Távolítsa el a memóriamodul(oka)t (lásd: [Memóriamodul\(ok\) eltávolítása](#)).
5. Távolítsa el a merevlemez-meghajtót (lásd: [A merevlemez-meghajtó kiszérése](#)).
6. Távolítsa el a Mini-Card kártyát (lásd: [A Mini-Card eltávolítása](#)).
7. Távolítsa el a középső vezérlőburkolatot (lásd: [A középső vezérlőburkolat eltávolítása](#)).
8. Távolítsa el a billentyűzetet (lásd: [A billentyűzet eltávolítása](#)).
9. Távolítsa el a Bluetooth modult (lásd: [Belső Bluetooth® vezeték nélküli technológias modul](#)).
10. Távolítsa el a csuklótámaszt (lásd: [A csuklótámasz eltávolítása](#)).
11. Emelje fel az audiocsatlakozó fedelét a számítógép aljáról.



1	audiocsatlakozó fedele	2	a számítógép alja
---	------------------------	---	-------------------

Az audiocsatlakozó fedelének visszahelyezése

1. Kövesse a [Előkészületek](#) című fejezetben olvasható utasításokat.
2. Helyezze az audiocsatlakozó fedelét a számítógép aljába.
3. Helyezze vissza a csuklótámaszt (lásd: [A csuklótámasz visszahelyezése](#)).
4. Helyezze vissza a Bluetooth modult (lásd: [Belső Bluetooth® vezeték nélküli technológias modul](#)).
5. Helyezze vissza a billentyűzetet (lásd: [A billentyűzet visszahelyezése](#)).
6. Helyezze vissza a középső vezérlőburkolatot (lásd: [A középső vezérlőburkolat visszahelyezése](#)).
7. Helyezze vissza a Mini-Card kártyát (lásd: [A Mini-Card kártya visszahelyezése](#)).
8. Helyezze vissza a memóriamodul(oka)t (lásd: [Memóriamodul\(ok\) visszahelyezése](#)).
9. Helyezze vissza a modulok fedelét (lásd: [A modul fedelének visszahelyezése](#)).
10. Helyezze vissza a merevlemez-meghajtót (lásd: [A merevlemez-meghajtó visszahelyezése](#)).
11. Helyezze vissza az akkumulátort (lásd: [Az akkumulátor visszahelyezése](#)).

△ **VIGYÁZAT!** Mielőtt bekapcsolná a számítógépet, helyezzen vissza minden csavart, és győződjön meg róla, hogy nem maradt csavar a számítógép belsejében. A számítógép belsejében maradt, vissza nem helyezett csavarok károsíthatják a számítógépet.

[Vissza a tartalomjegyzékhez](#)

[Vissza a tartalomjegyzékhez](#)

A memóriamodul fedele

Dell™ Inspiron™ 1546 Szervizelési kézikönyv

- [A memóriamodul fedelének eltávolítása](#)
- [A modul fedelének visszahelyezése](#)

⚠ FIGYELEM! A számítógép belsejében végzett munka előtt olvassa el figyelmesen a számítógéphez mellékelte biztonsági tudnivalókat. További biztonsági útmutatásokat az előírásoknak való megfelelést ismertető www.dell.com/regulatory_compliance címen találhat.

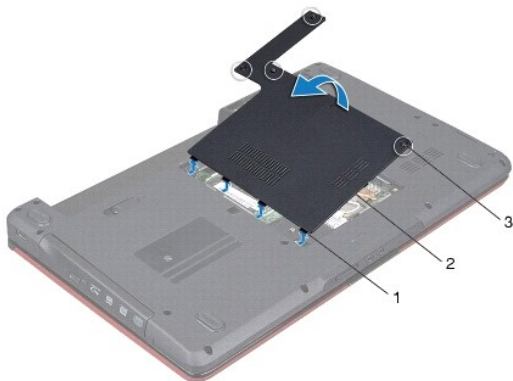
⚠ VIGYÁZAT! A számítógépet csak képzett szakember javíthatja. A Dell™ engedélye nélkül végzett szerviztevékenységre a garanciavállalás nem vonatkozik.

⚠ VIGYÁZAT! Az elektrosztatikus kisülés elkerülése érdekében földelje magát csuklóra erősíthető földelőkábelrel vagy úgy, hogy rendszeresen festetlen fém felülethez ér (például a számítógép csatlakozóihoz).

⚠ VIGYÁZAT! Ahhoz, hogy az alaplap sérülését elkerülje, vegye ki a fő akkumulátort (lásd: [Az akkumulátor eltávolítása](#)), mielőtt a számítógép belsejében dolgozni kezd.

A memóriamodul fedelének eltávolítása

1. Kövesse a [Előkészületek](#) című fejezetben olvasható utasításokat.
2. Távolítsa el az akkumulátort (lásd: [Az akkumulátor eltávolítása](#)).
3. Lazítsa meg a négy rögzítőcsavart, amely a mélysugárzó szerelvényt a számítógép aljához rögzíti.
4. Az ábrán látható módon a modulfedelet megdöntve emelje le a számítógépről.



1	modul fedelének fűlei (4)	2	memóriamodul fedele
3	rögzítőcsavarok (4)		

A modul fedelének visszahelyezése

1. Kövesse a [Előkészületek](#) című fejezetben olvasható utasításokat.
2. Igazítsa a modul fedelének fűleit a számítógép alján található résekbe, és óvatosan pattintsa a helyére.
3. Húzza meg a négy rögzítőcsavart, amely a modul fedelét a számítógép aljához rögzíti.
4. Helyezze vissza az akkumulátort (lásd: [Az akkumulátor visszahelyezése](#)).

△ **VIGYÁZAT! Mielőtt bekapcsolná a számítógépet, helyezzen vissza minden csavart, és győződjön meg róla, hogy nem maradt csavar a számítógép belsejében. A számítógép belsejében maradt, vissza nem helyezett csavarok károsíthatják a számítógépet.**

[Vissza a tartalomjegyzékhez](#)

[Vissza a tartalomjegyzékhez](#)

Előkészületek

Dell™ Inspiron™ 1546 Szervizelési kézikönyv

- [Ajánlott eszközök](#)
- [A számítógép kikapcsolása](#)
- [Mielőtt elkezdené dolgozni a számítógép belsejében](#)

Ez a kézikönyv a számítógép komponenseinek ki- és beszerelését ismerteti. Ha másként nem jelezzük, minden folyamat az alábbi feltételek teljesülését feltételezi:

1. Végrehajtotta a [A számítógép kikapcsolása](#) és a [Mielőtt elkezdené dolgozni a számítógép belsejében](#) szakaszokban leírt lépéseket.
1. Elolvasta a számítógépével szállított biztonsági útmutatásokat.
1. Az alkatrészek cseréjét vagy - ha külön vásárolta meg őket - beszerelését a kiserelési műveletek fordított sorrendben való elvégzésével hajthatja végre.

Ajánlott eszközök

A jelen dokumentumban szereplő eljárások a következő eszközöket igényelhetik:


1. Kis, lapos élű csavarhúzó
1. Philips csavarhúzó
1. lapos műanyag pálca
1. A BIOS végrehajtható frissítőprogram rendelkezésre áll a support.dell.com honlapon.

A számítógép kikapcsolása


⚠ VIGYÁZAT! Az adatvesztés elkerülése érdekében a számítógép kikapcsolása előtt mentsen el és zárjon be minden megnyitott fájlt, és lépjen ki minden programból.

1. Mentsen el és zárjon be minden nyitott fájlt, majd lépjen ki minden futó programból.
2. Állítsa le az operációs rendszert:

Windows Vista®:

Kattintson a **Start** gombra , a nyílra , majd a **Leállítás** elemre.

Windows 7:

Kattintson a **Start**  gombra, majd a **Kikapcsolás** lehetőségre.

Miután az operációs rendszer leállt, a számítógép kikapcsol.

3. Győződjön meg arról, hogy mind a számítógép, mind a csatlakoztatott eszközök ki vannak-e kapcsolva. Ha az operációs rendszer leállásakor a számítógép és a csatlakoztatott eszközök nem kapcsolódnak ki automatikusan, nyomja meg és tartsa lenyomva a tápfeszültség gombot, amíg a számítógép kikapcsol.

Mielőtt elkezdené dolgozni a számítógép belsejében

A számítógép esetleges károsodásának elkerülése és a saját biztonsága érdekében tartsa be az alábbi biztonsági irányelveket.

⚠ FIGYELEM! A számítógép belsejében végzett munka előtt olvassa el figyelmesen a számítógéphez mellékelt biztonsági tudnivalókat. További biztonsági útmutatásokat az előírásoknak való megfelelést ismertető www.dell.com/regulatory_compliance címen találhat.

⚠ VIGYÁZAT! A számítógépet csak képzett szakember javíthatja. A Dell által jóvá nem hagyott szerviztevékenységre a garanciavállalás nem vonatkozik.

⚠ VIGYÁZAT! Az elektrosztatikus kisülés elkerülése érdekében földelje magát csuklóra erősíthető földelőkábelrel vagy úgy, hogy rendszeresen festetlen fém felülethez ér (például a számítógép csatlakozóihoz)

⚠ VIGYÁZAT! Bánjon óvatosan a komponensekkel és a kártyákkal. Ne érjen hozzá a kártyán lévő komponensekhez vagy érintkezőkhöz. A kártyát tartsa a szélénél vagy a fém szerelőkeretnél fogva. A komponenseket (például a mikroprocesszort vagy a chipet) a szélénél, ne az érintkezőknél fogva tartsa.

⚠ VIGYÁZAT! A kábelek kihúzásakor ne magát a kábelt, hanem a csatlakozót vagy a feszültségmentesítő hurkot húzza meg. Néhány kábel csatlakozója reteszelő kialakítással van ellátva; a kábel eltávolításakor kihúzás előtt a retesz kioldófülét meg kell nyomni. Miközben kihúzza, tartsa egyenesen a csatlakozódugókat, hogy a csatlakozótük ne görbüljenek el. A tápkábelek csatlakoztatása előtt ellenőrizze mindkét csatlakozódugó megfelelő helyzetét és beállítását.

⚠ VIGYÁZAT! A számítógép károsodásának elkerülése érdekében végezze el az alábbi műveleteket, mielőtt a számítógép belsejébe nyúl.

1. Győződjön meg arról, hogy a munkaasztal sima és tiszta, hogy megelőzze a számítógép fedelének karcosodását.
2. Kapcsolja ki a számítógépet (lásd: [A számítógép kikapcsolása](#)).
3. Ha a számítógép dokkolva van, válassza le a dokkolóállomásról. Ehhez olvassa el a dokkolóeszköz használati útmutatóját.

⚠ VIGYÁZAT! A hálózati kábel kihúzásakor először a számítógépből húzza ki a kábelt, majd a hálózati eszközből.

4. Húzzon ki minden telefonkábel és hálózati kábelt a számítógépből.
5. Távolítsa el minden kártyát az ExpressCard nyílásból vagy a 7 az 1-ben memóriakártya-olvasóból.
6. Áramtalanítsa a számítógépet és minden csatolt eszközt.

⚠ VIGYÁZAT! Ahhoz, hogy az alaplapp sérülését elkerülje, vegye ki a fő akkumulátort (lásd: [Az akkumulátor eltávolítása](#)), mielőtt a számítógép belsejében dolgozni kezd.


7. Távolítsa el az akkumulátort (lásd: [Az akkumulátor eltávolítása](#)).
8. Fordítsa a számítógépet fedőlappal felfelé, nyissa fel a kijelzőt, nyomja meg a tápfeszültség gombot hogy az alaplapp földelődjön.

[Vissza a tartalomjegyzékhez](#)

A BIOS frissítése

Dell™ Inspiron™ 1546 Szervizelési kézikönyv

1. Kapsolja be a számítógépet.
2. Látogasson el a **support.dell.com** weboldalra.
3. Kattintson a **Drivers & Downloads** (Illesztőprogramok és letöltések)→ **Select Model** (Modell kiválasztása) lehetőségre.
4. A számítógépen keresse meg a BIOS frissítőfájlt:


 **MEGJEGYZÉS:** A számítógép szervizcímkéje a számítógép alján található.

Ha megvan a számítógép szervizcímkéje:

- a. Kattintson az **Enter a Service Tag** (Szervizcímké beírása) lehetőségre.
- b. Az **Enter a service tag:** (Szervizcímké beírása:) mezőbe írja be a szervizcímkét, majd kattintson a **Go** (Indítás) gombra és folytassa az 5. lépéssel.

Ha nincs meg a számítógép szervizcímkéje:

- a. A **Select Your Product Family** (Termékcsalád kiválasztása) listából válassza ki a termék típusát.
- b. A **Select Your Product Line** (Termékvonal kiválasztása) listában válassza ki a termék márkáját.
- c. A **Select Your Product Model** (Termékmodell kiválasztása) listában válassza ki a termék modellszámát.

 **MEGJEGYZÉS:** Ha másik modellt választott és újra szeretné kezdeni a műveletet, kattintson a menü jobb felső sarkában lévő **Start Over** (Újrakezdem) lehetőségre.

- d. Kattintson a **Confirm** (Megerősítés) lehetőségre.
5. A képernyőn megjelenik az eredmények listája. Kattintson a **BIOS** lehetőségre.
 6. A legfrissebb BIOS fájl letöltéséhez kattintson a **Download Now** (Letöltés most) gombra. Megjelenik a **File Download** (Fájl letöltése) ablak.
 7. A **Mentés** gombra kattintva a fájlt az asztalra mentheti. A fájl az asztalra töltődik le.
 8. Kattintson a **Close** (Bezárás) gombra, mikor a **Download Complete** (Letöltés kész) ablak megjelenik. A fájl ikonja megjelenik az asztalon, és ugyanazt a nevet kapja, mint a letöltött BIOS frissítőfájl.
 9. Kattintson duplán az asztalon a fájl ikonjára, és kövesse a képernyőn megjelenő eljárásokat.

[Vissza a tartalomjegyzékhez](#)

[Vissza a tartalomjegyzékhez](#)

Belső Bluetooth® vezeték nélküli technológiás modul

Dell™ Inspiron™ 1546 Szervizelési kézikönyv

- [Bluetooth kártya](#)
- [A Bluetooth alaplap](#)

▲ FIGYELEM! A számítógép belsejében végzett munka előtt olvassa el figyelmesen a számítógéphez mellékelt biztonsági tudnivalókat. További biztonsági útmutatásokat az előírásoknak való megfelelést ismertető www.dell.com/regulatory_compliance címen találhat.

△ VIGYÁZAT! A számítógépet csak képzett szakember javíthatja. A Dell™ engedélye nélkül végzett szerviztevékenységre a garanciavállalás nem vonatkozik.

△ VIGYÁZAT! Az elektrosztatikus kisülés elkerülése érdekében földelje magát csuklóra erősíthető földelőkábelrel vagy úgy, hogy rendszeresen festetlen fém felülethez ér (például a számítógép csatlakozóihoz).

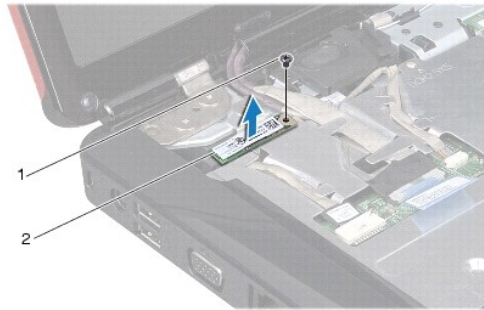
△ VIGYÁZAT! Ahhoz, hogy az alaplap sérülését elkerülje, vegye ki a fő akkumulátort (lásd: [Az akkumulátor eltávolítása](#)), mielőtt a számítógép belsejében dolgozni kezd.

Amennyiben a számítógépével együtt Bluetooth vezeték nélküli kártyát is rendelt, az már telepítve van.

Bluetooth kártya

A Bluetooth kártya eltávolítása

1. Kövesse az [Előkészületek](#) fejezetben leírt utasításokat.
2. Távolítsa el az akkumulátort (lásd: [Az akkumulátor eltávolítása](#)).
3. Távolítsa el a modul burkolatát (lásd: [A memóriamodul fedelének eltávolítása](#)).
4. Távolítsa el a memóriamodul(oka)t (lásd: [Memóriamodul\(ok\) eltávolítása](#)).
5. Távolítsa el a merevlemez-meghajtót (lásd: [A merevlemez-meghajtó kiserelése](#)).
6. Távolítsa el a középső vezérlőburkolatot (lásd: [A középső vezérlőburkolat eltávolítása](#)).
7. Távolítsa el a billentyűzetet (lásd: [A billentyűzet eltávolítása](#)).
8. Távolítsa el a Bluetooth kártyát a Bluetooth alaplaphoz rögzítő csavart.
9. Felfelé húzva válassza le a Bluetooth kártyát a Bluetooth alaplapon található csatlakozóról.



1	csavar	2	Bluetooth kártya
---	--------	---	------------------

A Bluetooth kártya visszahelyezése

1. Kövesse a [Bőrkészületek](#) című fejezetben olvasható utasításokat.
2. Csatlakoztassa a Bluetooth kártyát a Bluetooth alaplapon található csatlakozóhoz.
3. Helyezze vissza a Bluetooth kártyát a Bluetooth alaplaphoz rögzítő csavart.
4. Helyezze vissza a billentyűzetet (lásd: [A billentyűzet visszahelyezése](#)).
5. Helyezze vissza a középső vezérlőburkolatot (lásd: [A középső vezérlőburkolat visszahelyezése](#)).
6. Helyezze vissza a merevlemez-meghajtót (lásd: [A merevlemez-meghajtó visszahelyezése](#)).
7. Helyezze vissza a memóriamodul(oka)t (lásd: [Memóriamodul\(ok\) visszahelyezése](#)).
8. Helyezze vissza a modulok fedelét (lásd: [A modul fedelének visszahelyezése](#)).
9. Helyezze vissza az akkumulátort (lásd: [Az akkumulátor visszahelyezése](#)).

△ VIGYÁZAT! Mielőtt bekapcsolná a számítógépet, helyezzen vissza minden csavart, és győződjön meg róla, hogy nem maradt csavar a számítógép belsejében. A számítógép belsejében maradt, vissza nem helyezett csavarok károsíthatják a számítógépet.

A Bluetooth alaplap

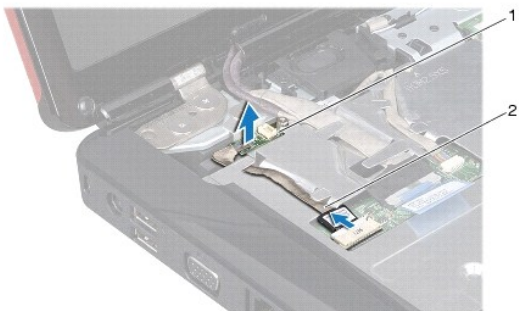
A Bluetooth alaplap eltávolítása

1. Kövesse a [Bőrkészületek](#) című fejezetben olvasható utasításokat.
2. Távolítsa el az akkumulátort (lásd: [Az akkumulátor eltávolítása](#)).
3. Távolítsa el a modul burkolatát (lásd: [A memóriamodul fedelének eltávolítása](#)).

4. Távolítsa el a memóriamodul(oka)t (lásd: [Memóriamodul\(ok\) eltávolítása](#)).
5. Távolítsa el a merevlemez-meghajtót (lásd: [A merevlemez-meghajtó kiserelése](#)).
6. Távolítsa el a középső vezérlőburkolatot (lásd: [A középső vezérlőburkolat eltávolítása](#)).
7. Távolítsa el a billentyűzetet (lásd: [A billentyűzet eltávolítása](#)).
8. Távolítsa el a Bluetooth kártyát (lásd: [A Bluetooth kártya eltávolítása](#)).
9. Csatlakoztassa le a Bluetooth alaplapp kábelét az alaplapi csatlakozóról, és a kábelt távolítsa el a kábelvezetőből.

△ **VIGYÁZAT! A Bluetooth alaplapp ragasztással rögzítették a csuklótámaszhoz. A Bluetooth alaplapp eltávolításához ne húzza a Bluetooth alaplapp kábelét.**

10. A csuklótámaszból egy műanyag vonalzó segítségével emelje ki a Bluetooth alaplapp.



1	A Bluetooth alaplapp	2	A Bluetooth alaplapp kábele
---	----------------------	---	-----------------------------

A Bluetooth alaplapp visszahelyezése

1. Kövesse a [Előkészületek](#) című fejezetben olvasható utasításokat.
2. Igazítsa a Bluetooth alaplapp a csuklótámasz nyílásához, majd rögzítse a Bluetooth alaplapp a csuklótámaszhoz.
3. Vezesse a Bluetooth alaplapp kábelét a kábelvezetőn keresztül, majd csatlakoztassa az alaplapi csatlakozóhoz.
4. Helyezze vissza a Bluetooth kártyát (lásd: [A Bluetooth kártya visszahelyezése](#)).
5. Helyezze vissza a billentyűzetet (lásd: [A billentyűzet visszahelyezése](#)).
6. Helyezze vissza a középső vezérlőburkolatot (lásd: [A középső vezérlőburkolat visszahelyezése](#)).
7. Helyezze vissza a merevlemez-meghajtót (lásd: [A merevlemez-meghajtó visszahelyezése](#)).

8. Helyezze vissza a memóriamodul(oka)t (lásd: [Memóriamodul\(ok\) visszahelyezése](#)).

9. Helyezze vissza a modulok fedelét (lásd: [A modul fedelének visszahelyezése](#)).

10. Helyezze vissza az akkumulátort (lásd: [Az akkumulátor visszahelyezése](#)).

△ VIGYÁZAT! Mielőtt bekapcsolná a számítógépet, helyezzen vissza minden csavart, és győződjön meg róla, hogy nem maradt csavar a számítógép belsejében. A számítógép belsejében maradt, vissza nem helyezett csavarok károsíthatják a számítógépet.

[Vissza a tartalomjegyzékhez](#)

[Vissza a tartalomjegyzékhez](#)

Kameramodul (opcionális)

Dell™ Inspiron™ 1546 Szervizelési kézikönyv

- [A kameramodul eltávolítása](#)
- [A kameramodul visszahelyezése](#)

⚠ FIGYELEM! A számítógép belsejében végzett munka előtt olvassa el figyelmesen a számítógéphez mellékelt biztonsági tudnivalókat. További biztonsági útmutatásokat az előírásoknak való megfelelést ismertető www.dell.com/regulatory_compliance címen találhat.

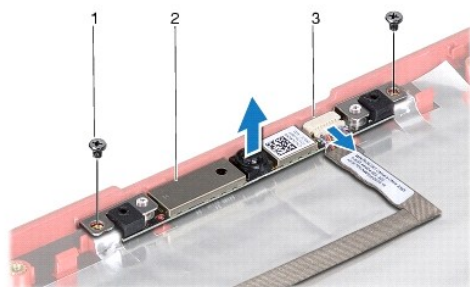
⚠ VIGYÁZAT! A számítógépet csak képzett szakember javíthatja. A Dell™ engedélye nélkül végzett szerviztevékenységre a garanciavállalás nem vonatkozik.

⚠ VIGYÁZAT! Az elektrosztatikus kisülés elkerülése érdekében földelje magát csuklóra erősíthető földelőkábelrel vagy úgy, hogy rendszeresen festetlen fém felülethez ér (például a számítógép csatlakozóihoz).

⚠ VIGYÁZAT! Ahhoz, hogy az alaplap sérülését elkerülje, vegye ki a fő akkumulátort (lásd: [Az akkumulátor eltávolítása](#)), mielőtt a számítógép belsejében dolgozni kezd.

A kameramodul eltávolítása

1. Kövesse a [Előkészületek](#) című fejezetben olvasható utasításokat.
2. Kövesse a következő fejezetben olvasható utasításokat: [A képernyő kiszérése](#).
3. Távolítsa el a képernyőelőlapot (lásd: [A képernyőelőlap eltávolítása](#)).
4. Távolítsa el a képernyőpanelt (lásd: [A képernyőpanel eltávolítása](#)).
5. Válassza le a kamerakábelt a kameramodul csatlakozójáról.
6. Távolítsa el a két csavart, amely a kameramodult a kijelzőhöz rögzíti.
7. Vegye ki a kameramodult.



1	csavarok (2 db)	2	kameramodul
---	-----------------	---	-------------

A kameramodul visszahelyezése

1. Kövesse a [Előkészületek](#) című fejezetben olvasható utasításokat.
2. Helyezze vissza a két csavart, amely a kamera modult a kijelzőhöz rögzíti.
3. Csatlakoztassa a kamera kábelét a kameramodul csatlakozójához.
4. Helyezze vissza a képernyőpanelt (lásd: [A képernyőpanel visszahelyezése](#)).
5. Helyezze vissza a képernyőelőlapot (lásd: [A képernyőelőlap visszahelyezése](#)).
6. Helyezze vissza a képernyőszerelvényt (lásd: [A képernyőszerelvény visszahelyezése](#)).

△ **VIGYÁZAT!** Mielőtt bekapcsolná a számítógépet, helyezzen vissza minden csavart, és győződjön meg róla, hogy nem maradt csavar a számítógép belsejében. A számítógép belsejében maradt, vissza nem helyezett csavarok károsíthatják a számítógépet.

[Vissza a tartalomjegyzékhez](#)

[Vissza a tartalomjegyzékhez](#)

Középső vezérlőburkolat

Dell™ Inspiron™ 1546 Szervizelési kézikönyv

- [A középső vezérlőburkolat eltávolítása](#)
- [A középső vezérlőburkolat visszahelyezése](#)

⚠ FIGYELEM! A számítógép belsejében végzett munka előtt olvassa el figyelmesen a számítógéphez mellékelt biztonsági tudnivalókat. További biztonsági útmutatásokat az előírásoknak való megfelelést ismertető www.dell.com/regulatory_compliance címen találhat.

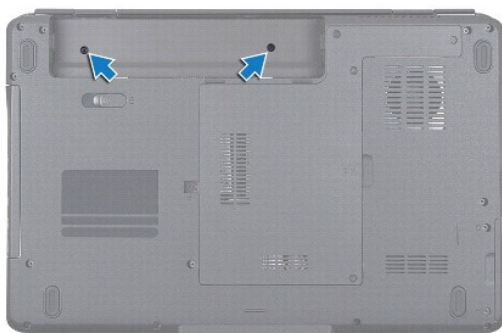
⚠ VIGYÁZAT! A számítógépet csak képzett szakember javíthatja. A Dell™ engedélye nélkül végzett szerviztevékenységre a garanciavállalás nem vonatkozik.

⚠ VIGYÁZAT! Az elektrosztatikus kisülés elkerülése érdekében földelje magát csuklóra erősíthető földelőkábelrel vagy úgy, hogy rendszeresen festetlen fém felülethez ér (például a számítógép csatlakozóihoz).

⚠ VIGYÁZAT! Ahhoz, hogy az alaplap sérülését elkerülje, vegye ki a fő akkumulátort (lásd: [Az akkumulátor eltávolítása](#)), mielőtt a számítógép belsejében dolgozni kezd.

A középső vezérlőburkolat eltávolítása

1. Kövesse a [Előkészületek](#) című fejezetben olvasható utasításokat.
2. Távolítsa el az akkumulátort (lásd: [Az akkumulátor eltávolítása](#)).
3. Távolítsa el a középső vezérlőburkolatot a számítógép aljához rögzítő két csavart.



4. Fordítsa vissza a számítógépet, és nyissa ki a kijelzőt, amennyire csak lehet.

⚠ VIGYÁZAT! Legyen nagyon óvatos a középső vezérlőburkolat eltávolításakor. A burkolat nagyon törékeny.

5. Emelje ki a középső vezérlőburkolatot műanyag vonalzó segítségével.
6. Engedje felfelé menni a középső vezérlőburkolatot.



1	középső vezérlőburkolat
---	-------------------------

A középső vezérlőburkolat visszahelyezése

1. Kövesse a [Bőrkészületek](#) című fejezetben olvasható utasításokat.
2. A középső vezérlőburkolaton található fűleket illessze a csuklótámasz réseibe, majd pattintsa a burkolatot a helyére.
3. Helyezze vissza a középső vezérlőburkolatot a számítógép aljához rögzítő két csavart.
4. Helyezze vissza az akkumulátort (lásd: [Az akkumulátor visszahelyezése](#)).

△ **VIGYÁZAT!** Mielőtt bekapcsolná a számítógépet, helyezzen vissza minden csavart, és győződjön meg róla, hogy nem maradt csavar a számítógép belsejében. A számítógép belsejében maradt, vissza nem helyezett csavarok károsíthatják a számítógépet.

[Vissza a tartalomjegyzékhez](#)

[Vissza a tartalomjegyzékhez](#)

Gombelem

Dell™ Inspiron™ 1546 Szervizelési kézikönyv

- [A gombelem eltávolítása](#)
- [A gombelem visszahelyezése](#)

⚠ FIGYELEM! A számítógép belsejében végzett munka előtt olvassa el figyelmesen a számítógéphez mellékelt biztonsági tudnivalókat. További biztonsági útmutatásokat az előírásoknak való megfelelést ismertető www.dell.com/regulatory_compliance címen találhat.

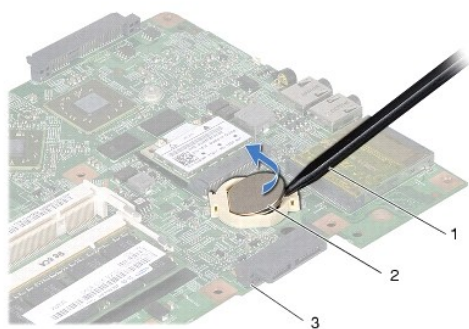
⚠ VIGYÁZAT! A számítógépet csak képzett szakember javíthatja. A Dell™ engedélye nélkül végzett szerviztevékenységre a garanciavállalás nem vonatkozik.

⚠ VIGYÁZAT! Az elektrosztatikus kisülés elkerülése érdekében földelje magát csuklóra erősíthető földelőkábelrel vagy úgy, hogy rendszeresen festetlen fém felülethez ér (például a számítógép csatlakozóihoz).

⚠ VIGYÁZAT! Ahhoz, hogy az alaplapp sérülését elkerülje, vegye ki a fő akkumulátort (lásd: [Az akkumulátor eltávolítása](#)), mielőtt a számítógép belsejében dolgozni kezd.

A gombelem eltávolítása

1. Kövesse a [Előkészületek](#) című fejezetben olvasható utasításokat.
2. Távolítsa el az alaplapot (lásd: [Az alaplapp kiszérése](#)).
3. Fordítsa meg az alaplapot.
4. Használjon műanyag vonalzót a gombelem kiemeléséhez.



1	műanyag írón	2	gombelem
3	alaplapp		

A gombelem visszahelyezése

1. Kövesse a [Előkészületek](#) című fejezetben olvasható utasításokat.
2. Tartsa a gombelemet a pozitív oldalával (+) felfelé.
3. Csúsztassa a gombelemet az alaplapi nyílásba, és óvatosan nyomja, amíg be nem pattan a helyére.
4. Helyezze vissza az áramkörü lapot (lásd: [Az alaplap visszahelyezése](#)).

△ **VIGYÁZAT!** Mielőtt bekapcsolná a számítógépet, helyezzen vissza minden csavart, és győződjön meg róla, hogy nem maradt csavar a számítógép belsejében. A számítógép belsejében maradt, vissza nem helyezett csavarok károsíthatják a számítógépet.

[Vissza a tartalomjegyzékhez](#)

[Vissza a tartalomjegyzékhez](#)

Processzormodul

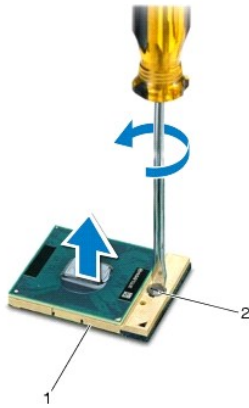
Dell™ Inspiron™ 1546 Szervizelési kézikönyv

- [A processzormodul eltávolítása](#)
- [A processzormodul visszahelyezése](#)

- ⚠ FIGYELEM! A számítógép belsejében végzett munka előtt olvassa el figyelmesen a számítógéphez mellékelt biztonsági tudnivalókat. További biztonsági útmutatásokat az előírásoknak való megfelelést ismertető www.dell.com/regulatory_compliance címen találhat.
 - ⚠ VIGYÁZAT! A számítógépet csak képzett szakember javíthatja. A Dell™ engedélye nélkül végzett szerviztevékenységre a garanciavállalás nem vonatkozik.
 - ⚠ VIGYÁZAT! Az elektrosztatikus kisülés elkerülése érdekében földelje magát csuklóra erősíthető földelőkábelrel vagy úgy, hogy rendszeresen festetlen fém felülethez ér (például a számítógép csatlakozóihoz).
 - ⚠ VIGYÁZAT! Ahhoz, hogy elkerülje a ZIF-foglalat és a processzor közötti szaggatott kapcsolatot a processzor kivételekor vagy behelyezésekor, nyomja meg óvatosan a processzor közepét, miközben a rögzítőcsavart elfordítja.
 - ⚠ VIGYÁZAT! A processzor károsodásának elkerülése érdekében úgy tartsa a csavarhúzó, hogy merőleges legyen a csavarhúzóra, amikor elforgatja a bütykös csavart.
 - ⚠ VIGYÁZAT! Ahhoz, hogy az alaplappal sérülését elkerülje, vegye ki a fő akkumulátort (lásd: [Az akkumulátor eltávolítása](#)), mielőtt a számítógép belsejében dolgozni kezd.
-

A processzormodul eltávolítása

1. Kövesse a [Bőrkészületek](#) című fejezetben olvasható utasításokat.
2. Távolítsa el az akkumulátort (lásd: [Az akkumulátor eltávolítása](#)).
3. Távolítsa el a modul burkolatát (lásd: [A memóriamodul fedelének eltávolítása](#)).
4. Távolítsa el a memóriamodul(oka)t (lásd: [Memóriamodul\(ok\) eltávolítása](#)).
5. Távolítsa el a Mini-Card kártyát (lásd: [A Mini-Card eltávolítása](#)).
6. Távolítsa el a processzor hűtőrácsát (lásd: [A processzor hűtőbordájának eltávolítása](#)).
7. A ZIF-foglalat meglazításához használjon kis lapos élű csavarhúzó, és fordítsa a ZIF-foglalat csavarját balra ütközésig.



1	ZIF-foglat	2	ZIF-foglat csavarja
---	------------	---	---------------------

△ VIGYÁZAT! Ahhoz, hogy a legjobb hűtést biztosítsa a processzornak, ne érintse meg a hőátadó felületet a processzorhűtő egységen. A bőrön lévő olajok csökkenthetik a hőátadó képességet.

△ VIGYÁZAT! Mikor eltávolítja a processzormodult, emelje egyenesen felfelé. Legyen óvatos, ne hajlítsa el a processzormodul lábait.

8. Emelje ki a processzormodult a ZIF-foglatból.

A processzormodul visszahelyezése

☑ MEGJEGYZÉS: Ha új processzort telepít, akkor új hűtőt kap, amely hűtőpadot tartalmaz, vagy pedig egy új hűtőpadot a helyes telepítést illusztráló dokumentációval együtt.

1. Kövesse a [Bőrkészületek](#) című fejezetben olvasható utasításokat.
2. Állítsa a processzormodul 1-es érintkező sarkát egy vonalba a ZIF-foglat 1- es érintkező sarkával, majd helyezze be a processzormodult.

☑ MEGJEGYZÉS: A processzor 1-es érintkező sarkán található egy háromszög, amely egyezik a ZIF-foglat 1-es láb sarkán található háromszöggel.

Ha a processzor helyesen van behelyezve, akkor mind a négy sarka egy magasságban van. Ha egy vagy több sarok magasabban van, mint a többi, a modul nincs helyesen behelyezve.

△ VIGYÁZAT! A processzor károsodásának elkerülése érdekében a büttykös csavar elforgatásakor tartsa a csavarhúzó a processzorra merőlegesen.

3. Szorítsa meg a ZIF-foglatot a csavar jobbra forgatásával, hogy a processzort rögzítse az alaplapon.
4. Helyezze vissza a processzor hűtőbordáját (lásd: [A processzor hűtőbordájának visszahelyezése](#)).
5. Helyezze vissza a Mini-Card kártyát (lásd: [A Mini-Card kártya visszahelyezése](#)).
6. Helyezze vissza a memóriamodul(oka)t (lásd: [Memóriamodul\(ok\) visszahelyezése](#)).

7. Helyezze vissza a modulok fedelét (lásd: [A modul fedelének visszahelyezése](#)).

8. Helyezze vissza az akkumulátort (lásd: [Az akkumulátor visszahelyezése](#)).

△ **VIGYÁZAT!** Mielőtt bekapcsolná a számítógépet, helyezzen vissza minden csavart, és győződjön meg róla, hogy nem maradt csavar a számítógép belsejében. A számítógép belsejében maradt, vissza nem helyezett csavarok károsíthatják a számítógépet.

[Vissza a tartalomjegyzékhez](#)

[Vissza a tartalomjegyzékhez](#)

A processzor hűtőbordája

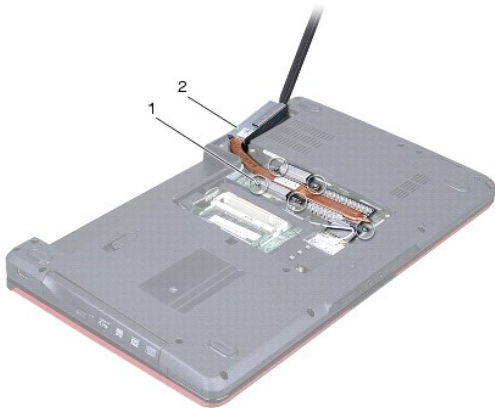
Dell™ Inspiron™ 1546 Szervizelési kézikönyv

- [A processzor hűtőbordájának eltávolítása](#)
- [A processzor hűtőbordájának visszahelyezése](#)

- ⚠ FIGYELEM! A számítógép belsejében végzett munka előtt olvassa el figyelmesen a számítógéphez mellékelt biztonsági tudnivalókat. További biztonsági útmutatásokat az előírásoknak való megfelelést ismertető www.dell.com/regulatory_compliance címen találhat.
- ⚠ FIGYELEM! Ha a processzor hűtőbordáját akkor távolítja el a számítógépből, amikor meleg, akkor ne érjen a processzor hűtőbordáját burkoló anyaghoz.
- ⚠ VIGYÁZAT! A számítógépet csak képezített szakember javíthatja. A Dell™ engedélye nélkül végzett szerviztevékenységre a garanciavállalás nem vonatkozik.
- ⚠ VIGYÁZAT! Az elektrosztatikus kisülés elkerülése érdekében földelje magát csuklóra erősíthető földelőkábelrel vagy úgy, hogy rendszeresen festetlen fém felülethez ér (például a számítógép csatlakozóihoz).
- ⚠ VIGYÁZAT! Ahhoz, hogy az alaplaph sérülését elkerülje, vegye ki a fő akkumulátort (lásd: [Az akkumulátor eltávolítása](#)), mielőtt a számítógép belsejében dolgozni kezd.

A processzor hűtőbordájának eltávolítása

1. Kövesse a [Előkészületek](#) című fejezetben olvasható utasításokat.
2. Távolítsa el az akkumulátort (lásd: [Az akkumulátor eltávolítása](#)).
3. Távolítsa el a modul burkolatát (lásd: [A memóriamodul fedelének eltávolítása](#)).
4. Távolítsa el a memóriamodul(oka)t (lásd: [Memóriamodul\(ok\) eltávolítása](#)).
5. Távolítsa el a Mini-Card kártyát (lásd: [A Mini-Card eltávolítása](#)).
6. Egymás után (a processzor hűtőbordáján jelölt sorrendben), lazítsa ki a processzor hűtőbordáját az alaplaphoz rögzítő öt csavart.
7. Emelje ki a processzor hűtőbordáját egy lapos műanyag pálcával.
8. Emelje le a processzor hűtőbordáját a számítógép aljáról.



1	rögzítőcsavarok (5)	2	a processzor hűtőbordája
---	---------------------	---	--------------------------

A processzor hűtőbordájának visszahelyezése

- ☑ MEGJEGYZÉS: Az eredeti hűtőrács újrahasznosítható, ha az eredeti processzort és hűtőbordát együtt szereli vissza. Ha a processzort vagy a hűtőbordát kicseréli, használja a készletben levő hővezetőt, hogy biztosítsa a hő elvezetését.
- ☑ MEGJEGYZÉS: Ez a művelet azt feltételezi, hogy már eltávolította a processzor hűtőbordáját, és készen áll a cseréjére.

1. Kövesse a [Előkészületek](#) című fejezetben olvasható utasításokat.
2. Igazítsa össze a processzor hűtőbordáján lévő öt rögzítőcsavart az alaplapon levő csavarfuratokkal, és (a processzor hűtőbordáján jelzett sorrendben) rögzítse a csavarokat.
3. Helyezze vissza a Mini-Card kártyát (lásd: [A Mini-Card kártya visszahelyezése](#)).
4. Helyezze vissza a memóriamodul(oka)t (lásd: [Memóriamodul\(ok\) visszahelyezése](#)).
5. Helyezze vissza a modulok fedelét (lásd: [A modul fedelének visszahelyezése](#)).
6. Helyezze vissza az akkumulátort (lásd: [Az akkumulátor visszahelyezése](#)).

△ VIGYÁZAT! Mielőtt bekapcsolná a számítógépet, helyezzen vissza minden csavart, és győződjön meg róla, hogy nem maradt csavar a számítógép belsejében. A számítógép belsejében maradt, vissza nem helyezett csavarok károsíthatják a számítógépet.

[Vissza a tartalomjegyzékhez](#)

[Vissza a tartalomjegyzékhez](#)

Bővítőkártya

Dell™ Inspiron™ 1546 Szervizelési kézikönyv

- [A bővítőkártya eltávolítása](#)
- [A bővítőkártya visszahelyezése](#)

⚠ FIGYELEM! A számítógép belsejében végzett munka előtt olvassa el figyelmesen a számítógéphez mellékelt biztonsági tudnivalókat. További biztonsági útmutatásokat az előírásoknak való megfelelést igazoló www.dell.com/regulatory_compliance címen találhat.

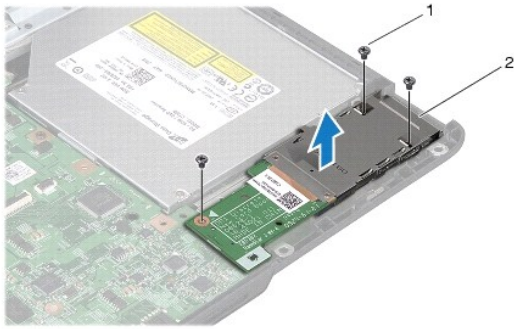
⚠ VIGYÁZAT! A számítógépet csak képzett szakember javíthatja. A Dell™ engedélye nélkül végzett szerviztevékenységre a garanciavállalás nem vonatkozik.

⚠ VIGYÁZAT! Az elektrosztatikus kisülés elkerülése érdekében földelje magát csuklóra erősíthető földelőkábelrel vagy úgy, hogy rendszeresen festetlen fém felülethez ér (például a számítógép csatlakozóihoz).

⚠ VIGYÁZAT! Ahhoz, hogy az alaplapp sérülését elkerülje, vegye ki a fő akkumulátort (lásd: [Az akkumulátor eltávolítása](#)), mielőtt a számítógép belsejében dolgozni kezd.

A bővítőkártya eltávolítása

1. Kövesse az [Előkészületek](#) fejezetben leírt utasításokat.
2. Távolítsa el az akkumulátort (lásd: [Az akkumulátor eltávolítása](#)).
3. Távolítsa el a modul burkolatát (lásd: [A memóriamodul fedelének eltávolítása](#)).
4. Távolítsa el a memóriamodul(oka)t (lásd: [Memóriamodul\(ok\) eltávolítása](#)).
5. Távolítsa el a merevlemez-meghajtót (lásd: [A merevlemez-meghajtó kiszerezése](#)).
6. Távolítsa el a Mini-Card kártyát (lásd: [A Mini-Card eltávolítása](#)).
7. Távolítsa el a középső vezérlőburkolatot (lásd: [A középső vezérlőburkolat eltávolítása](#)).
8. Távolítsa el a billentyűzetet (lásd: [A billentyűzet eltávolítása](#)).
9. Távolítsa el a Bluetooth modult (lásd: [Belső Bluetooth® vezeték nélküli technológias modul](#)).
10. Távolítsa el a csuklótámaszt (lásd: [A csuklótámasz eltávolítása](#)).
11. Távolítsa el a három csavart, amely rögzíti a bővítőkárttyát a számítógép aljához.
12. Emelje ki a bővítőkárttyát a számítógépből.



1	csavarok (3 db)	2	bővítőkártya
---	-----------------	---	--------------

A bővítőkártya visszahelyezése

1. Kövesse a [Bővítőkártyák](#) című fejezetben olvasható utasításokat.
2. Igazítsa a bővítőkártyán lévő csavarhelyeket a számítógépházban található csavarhelyekhez.
3. Helyezze vissza a bővítőkártyát a számítógép aljához rögzítő három csavart.
4. Helyezze vissza a csuklótámaszt (lásd: [A csuklótámasz visszahelyezése](#)).
5. Helyezze vissza a Bluetooth modult (lásd: [Belső Bluetooth® vezeték nélküli technológiás modul](#)).
6. Helyezze vissza a billentyűzetet (lásd: [A billentyűzet visszahelyezése](#)).
7. Helyezze vissza a középső vezérlőburkolatot (lásd: [A középső vezérlőburkolat visszahelyezése](#)).
8. Helyezze vissza a Mini-Card kártyát (lásd: [A Mini-Card kártya visszahelyezése](#)).
9. Helyezze vissza a memóriamodul(oka)t (lásd: [Memóriamodul\(ok\) visszahelyezése](#)).
10. Helyezze vissza a modulok fedelét (lásd: [A modul fedelének visszahelyezése](#)).
11. Helyezze vissza a merevlemez-meghajtót (lásd: [A merevlemez-meghajtó visszahelyezése](#)).
12. Helyezze vissza az akkumulátort (lásd: [Az akkumulátor visszahelyezése](#)).

⚠ VIGYÁZAT! Mielőtt bekapcsolná a számítógépet, helyezzen vissza minden csavart, és győződjön meg róla, hogy nem maradt csavar a számítógép belsejében. A számítógép belsejében maradt, vissza nem helyezett csavarok károsíthatják a számítógépet.

[Vissza a tartalomjegyzékhez](#)

[Vissza a tartalomjegyzékhez](#)

Képernyő

Dell™ Inspiron™ 1546 Szervizelési kézikönyv

- [Képernyőegység](#)
- [Képernyőelőlap](#)
- [Képernyőpanel](#)
- [A képernyőpanel kábele](#)
- [A képernyő csuklópántjai](#)

⚠ FIGYELEM! A számítógép belsejében végzett munka előtt olvassa el figyelmesen a számítógéphez mellékelt biztonsági tudnivalókat. További biztonsági útmutatásokat az előírásoknak való megfelelést ismertető www.dell.com/regulatory_compliance címen találhat.

⚠ VIGYÁZAT! A számítógépet csak képzett szakember javíthatja. A Dell™ engedélye nélkül végzett szerviztevékenységre a garanciavállalás nem vonatkozik.

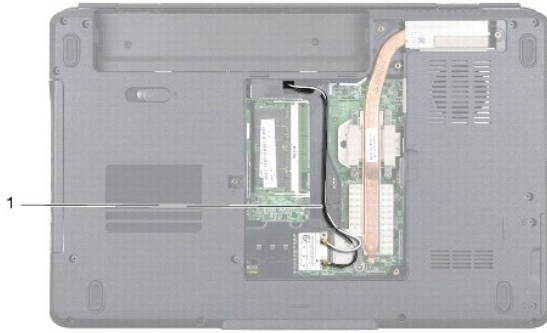
⚠ VIGYÁZAT! Az elektrosztatikus kisülés elkerülése érdekében földelje magát csuklóra erősíthető földelőkábelrel vagy úgy, hogy rendszeresen festetlen fém felülethez ér (például a számítógép csatlakozóihoz).

⚠ VIGYÁZAT! Ahhoz, hogy az alaplapp sérülését elkerülje, vegye ki a fő akkumulátort (lásd: [Az akkumulátor eltávolítása](#)), mielőtt a számítógép belsejében dolgozni kezd.

Képernyőegység

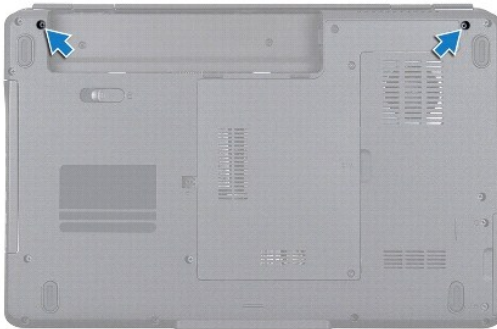
A képernyő kiszérése

1. Kövesse a [Bőrkészületek](#) című fejezetben olvasható utasításokat.
2. Távolítsa el az akkumulátort (lásd: [Az akkumulátor eltávolítása](#)).
3. Távolítsa el a modul burkolatát (lásd: [A memóriamodul fedelének eltávolítása](#)).
4. Távolítsa el a memóriamodul(oka)t (lásd: [Memóriamodul\(ok\) eltávolítása](#)).
5. Távolítsa el a merevlemez-meghajtót (lásd: [A merevlemez-meghajtó kiszérése](#)).
6. Távolítsa el a Mini-Card kártyát (lásd: [A Mini-Card eltávolítása](#)).
7. Jegyezze meg a Mini-Card antennakábelek útvonalát, majd távolítsa el a kábeleket a kábelvezetőkől.



1	Mini-Card kábelvezető
---	-----------------------

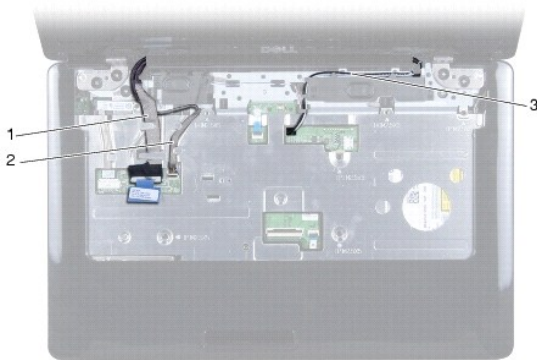
8. Távolítsa el a két csavart a számítógép aljából.



9. Távolítsa el a középső vezérlőburkolatot (lásd: [A középső vezérlőburkolat eltávolítása](#)).

10. Távolítsa el a billentyűzetet (lásd: [A billentyűzet eltávolítása](#)).

11. Jegyezze fel a Mini-Card antennakábelének útvonalát, és óvatosan vegye ki az antennakábeleket a számítógép kábelvezető nyílásából. Vezesse el a kábeleket, hogy ne legyenek a csuklótámasz útjában.

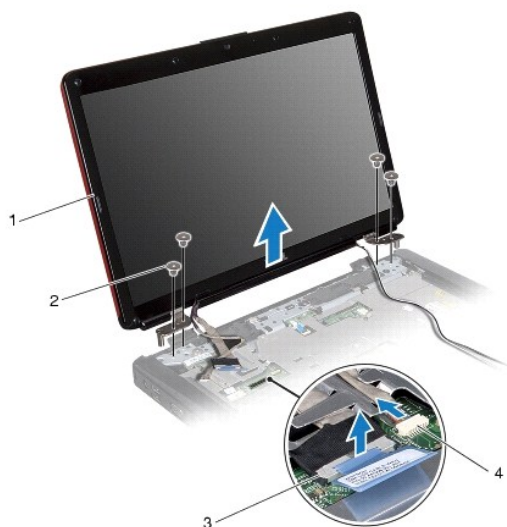


1	képernyőkábel vezetése	2	kamerakábel vezetése
3	Mini-Card kábel vezetése		

12. Csatlakoztassa le a képernyőkábelt és a kamerakábelt az alaplapi csatlakozójukról, és a kábeleket távolítsa el a kábelvezetőkől.

13. Távolítsa el a négy csavart, amely a képernyőegységet a számítógép aljához rögzíti.

14. Emelje ki a képernyőszerelvényt a számítógép aljából.



1	képernyőegység	2	csavarok (4)
3	képernyőkábel csatlakozója	4	kamerakábel csatlakozója

A képernyőszerelvény visszahelyezése

1. Kövesse a [Előkészületek](#) című fejezetben olvasható utasításokat.
2. A képernyőszerelvényt illessze a helyére, és helyezze vissza a négy csavart, amely a képernyőszerelvényt a számítógép aljához rögzíti.
3. A képernyőkábelt és a kamerakábelt helyezze vissza a kábelvezetőikbe és csatlakoztassa a megfelelő alaplapi csatlakozójukra.
4. Vezesse át a Mini-Card antenna kábeleket a számítógépen található nyíláson keresztül a számítógép aljára.
5. Helyezze vissza a billentyűzetet (lásd: [A billentyűzet visszahelyezése](#)).
6. Helyezze vissza a középső vezérlőburkolatot (lásd: [A középső vezérlőburkolat visszahelyezése](#)).
7. Helyezze vissza a két csavart a számítógép aljába.
8. Vezesse át a Mini-Card antennakábeleket a számítógépen található kábelvezetőkön keresztül, és helyezze vissza a Mini-Card kártyát (lásd: [A Mini-Card kártya](#)

[visszahelyezése](#)).

9. Helyezze vissza a merevlemez-meghajtót (lásd: [A merevlemez-meghajtó visszahelyezése](#)).
10. Helyezze vissza a memóriamodul(oka)t (lásd: [Memóriamodul\(ok\) visszahelyezése](#)).
11. Helyezze vissza a modulok fedelét (lásd: [A modul fedelének visszahelyezése](#)).
12. Helyezze vissza az akkumulátort (lásd: [Az akkumulátor visszahelyezése](#)).

△ VIGYÁZAT! Mielőtt bekapcsolná a számítógépet, helyezzen vissza minden csavart, és győződjön meg róla, hogy nem maradt csavar a számítógép belsejében. A számítógép belsejében maradt, vissza nem helyezett csavarok károsíthatják a számítógépet.

Képernyőelőlapon

A képernyőelőlapon eltávolítása

△ VIGYÁZAT! A képernyőelőlapon nagyon törékeny. Óvatosan távolítsa el, nehogy megsérüljön.

1. Kövesse a [Előkészületek](#) című fejezetben olvasható utasításokat.
2. Távolítsa el a képernyőegységet (lásd: [A képernyő kiszérése](#)).
3. Távolítsa el a hat gumipárnát, amely a képernyőelőlapon a képernyőegységhez rögzítő csavarokat borítja.
4. Távolítsa el az öt csavart, és lazítsa meg a rögzítőcsavart a képernyőelőlapon.
5. Ujjbeggyel óvatosan hajlítsa fel a képernyőelőlapon belső széléit.
6. Távolítsa el a képernyőelőlapon.



1	gumipárnák (6)	2	csavarok (5)
3	rögzítőcsavar	4	képernyőelőlapon

A képernyőelőlap visszahelyezése

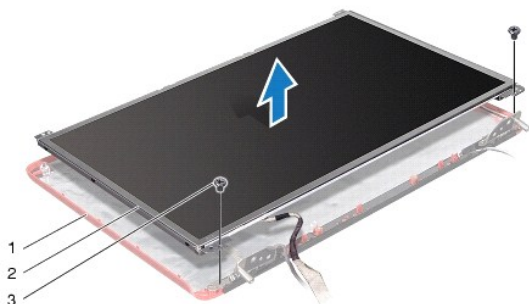
1. Kövesse a [Előkészületek](#) című fejezetben olvasható utasításokat.
2. Igazítsa vissza az előlapot a képernyőegységre, és finoman pattintsa a helyére.
3. Helyezze vissza az öt csavart, és húzza meg a rögzítőcsavart a képernyőlapon.
4. Helyezze vissza a hat gumipámát, amely a képernyőelőlapot a képernyőegységhez rögzítő csavarokat borítja.
5. Helyezze vissza a képernyőt (lásd: [A képernyőszerelvény visszahelyezése](#)).

△ **VIGYÁZAT!** Mielőtt bekapcsolná a számítógépet, helyezzen vissza minden csavart, és győződjön meg róla, hogy nem maradt csavar a számítógép belsejében. A számítógép belsejében maradt, vissza nem helyezett csavarok károsíthatják a számítógépet.

Képernyőpanel

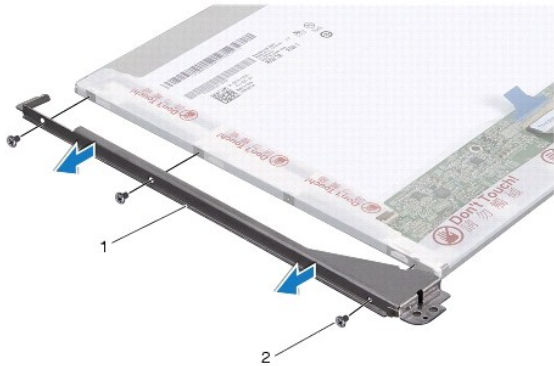
A képernyőpanel eltávolítása

1. Kövesse a [Előkészületek](#) című fejezetben olvasható utasításokat.
2. Kövesse a következő fejezetben olvasható utasításokat: [A képernyő kiszérése](#).
3. Távolítsa el a képernyőelőlapot (lásd: [A képernyőelőlap eltávolítása](#)).
4. Távolítsa el a két csavart, amelyek a képernyőpanelt a képernyőburkolathoz rögzítik.
5. Távolítsa el a képernyőpanelt.



1	képernyőburkolat	2	képernyőpanel
3	csavarok (2 db)		

6. Távolítsa el a hat csavart (három mindegyik oldalon), amelyek a képernyőpanel keretét a képernyőpanelhez rögzítik.



1	képernyőpanel kerete (2)	2	csavarok (6 db)
---	--------------------------	---	-----------------

7. Fordítsa meg a képernyőpanelt, és távolítsa el a képernyőpanel kábelét (lásd: [A képernyőpanel kábelének eltávolítása](#)).

A képernyőpanel visszahelyezése

1. Kövesse a [Előkészületek](#) című fejezetben olvasható utasításokat.
2. Helyezze vissza a képernyőpanel kábelét a képernyőpanel hátoldalán (lásd: [A képernyőpanel kábelének visszahelyezése](#)).
3. Vegye ki a hat csavart, amelyek a képernyő paneljének keretét a képernyőpanelhez rögzítik.
4. Állítsa egy vonalba a képernyőpanelen található csavarnyílásokat és a képernyőburkolaton található nyílásokat.
5. Helyezze vissza a két csavart, amelyek a képernyő paneljét a képernyő fedőlapjához rögzítik.
6. Helyezze vissza a képernyőelőlapot (lásd: [A képernyőelőlap visszahelyezése](#)).
7. Helyezze vissza a képernyőt (lásd: [A képernyőszerelvény visszahelyezése](#)).

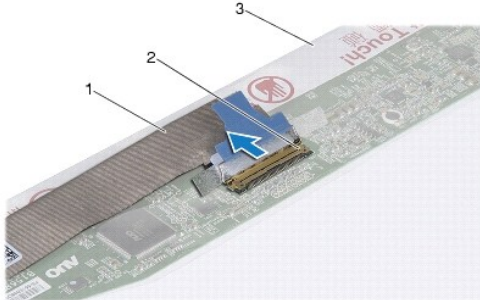
△ **VIGYÁZAT!** Mielőtt bekapcsolná a számítógépet, helyezzen vissza minden csavart, és győződjön meg róla, hogy nem maradt csavar a számítógép belsejében. A számítógép belsejében maradt, vissza nem helyezett csavarok károsíthatják a számítógépet.

A képernyőpanel kábele

A képernyőpanel kábelének eltávolítása

1. Kövesse a [Előkészületek](#) című fejezetben olvasható utasításokat.
2. Kövesse a következő fejezetben olvasható utasításokat: [A képernyő kiszérése](#).
3. Távolítsa el a képernyőelőlapot (lásd: [A képernyőelőlap eltávolítása](#)).
4. Távolítsa el a képernyőpanelt (lásd: [A képernyőpanel eltávolítása](#)).

5. Fordítsa meg a képernyőpanelt, és helyezze tiszta felületre.
6. Csatlakoztassa le a képernyő kábelét az alaplapi csatlakozójáról.



1	a képernyőpanel kábele	2	a képernyőkártya csatlakozója
3	a képernyőpanel háta		

A képernyőpanel kábelének visszahelyezése

1. Kövesse a [Előkészületek](#) című fejezetben olvasható utasításokat.
2. Csatlakoztassa a képernyő kábelét az alaplapi csatlakozójához.
3. Helyezze vissza a képernyőpanelt (lásd: [A képernyőpanel visszahelyezése](#)).
4. Helyezze vissza a képernyőelőlapot (lásd: [A képernyőelőlap visszahelyezése](#)).
5. Helyezze vissza a képernyőt (lásd: [A képernyőszerelvény visszahelyezése](#)).

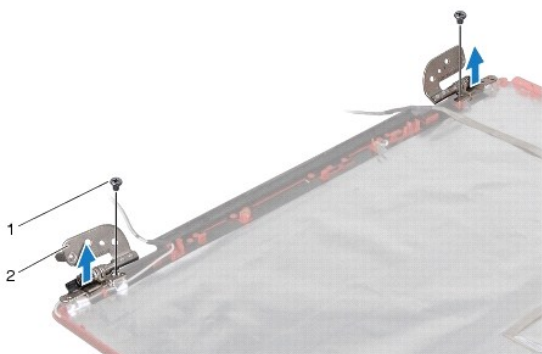
△ **VIGYÁZAT!** Mielőtt bekapcsolná a számítógépet, helyezzen vissza minden csavart, és győződjön meg róla, hogy nem maradt csavar a számítógép belsejében. A számítógép belsejében maradt, vissza nem helyezett csavarok károsíthatják a számítógépet.

A képernyő csuklópántjai

A képernyő csuklópántjainak eltávolítása

1. Kövesse a [Előkészületek](#) című fejezetben olvasható utasításokat.
2. Kövesse a következő fejezetben olvasható utasításokat: [A képernyő kiszérése](#).
3. Távolítsa el a képernyőelőlapot (lásd: [A képernyőelőlap eltávolítása](#)).
4. Távolítsa el a képernyőpanelt (lásd: [A képernyőpanel eltávolítása](#)).
5. Távolítsa el a két csavart (mindkét pántron egyet) amelyek a képernyő csuklópántjait rögzítik a képernyő burkolatához.

6. Távolítsa el a két pántot.



1	csavarok (2 db)	2	csuklópántok (2)
---	-----------------	---	------------------

A képernyő csuklópántjainak visszahelyezése

1. Kövesse a [Bőrkészületek](#) című fejezetben olvasható utasításokat.
2. Helyezze vissza a pántokat a képernyő fedőlapjára.
3. Helyezze vissza a két csavart (mindkét pánton egyet), amelyek a képernyő csuklópántjait rögzítik a képernyő burkolatához.
4. Helyezze vissza a képernyőpanelt (lásd: [A képernyőpanel visszahelyezése](#)).
5. Helyezze vissza a képernyőelőlapot (lásd: [A képernyőelőlap visszahelyezése](#)).
6. Helyezze vissza a képernyőt (lásd: [A képernyőszerelvény visszahelyezése](#)).

△ **VIGYÁZAT!** Mielőtt bekapcsolná a számítógépet, helyezzen vissza minden csavart, és győződjön meg róla, hogy nem maradt csavar a számítógép belsejében. A számítógép belsejében maradt, vissza nem helyezett csavarok károsíthatják a számítógépet.

[Vissza a tartalomjegyzékhez](#)

[Vissza a tartalomjegyzékhez](#)

Merevlemez

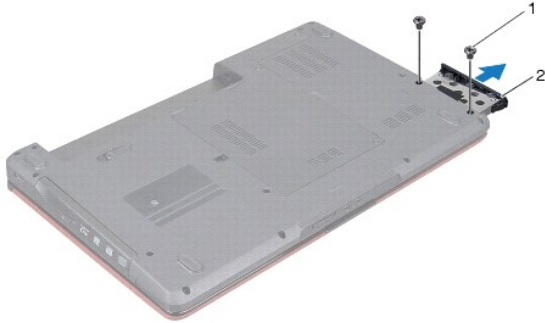
Dell™ Inspiron™ 1546 Szervizelési kézikönyv

- [A merevlemez-meghajtó kiszérése](#)
- [A merevlemez-meghajtó visszahelyezése](#)

- ⚠ FIGYELEM! A számítógép belsejében végzett munka előtt olvassa el figyelmesen a számítógéphez mellékelte biztonsági tudnivalókat. További biztonsági útmutatásokat az előírásoknak való megfelelést ismertető www.dell.com/regulatory_compliance címen találhat.
- ⚠ FIGYELEM! Ha olyankor távolítja el a merevlemez-meghajtót, amikor az meleg, ne érintse meg a merevlemez-meghajtó fémházát.
- ⚠ VIGYÁZAT! A számítógépet csak képzett szakember javíthatja. A Dell által jóvá nem hagyott szerviztevékenységre a garanciavállalás nem vonatkozik.
- ⚠ VIGYÁZAT! Az adatvesztés megelőzése érdekében a merevlemez-meghajtó kiszérése előtt kapcsolja ki a számítógépet (lásd: [A számítógép kikapcsolása](#)). Ne távolítsa el a merevlemez-meghajtót, ha a számítógép működik vagy alvó állapotban van.
- ⚠ VIGYÁZAT! Az elektrosztatikus kisülés elkerülése érdekében földelje magát csuklóra erősíthető földelőkábelrel vagy úgy, hogy rendszeresen festetlen fém felülethez ér (például a számítógép csatlakozóihoz).
- ⚠ VIGYÁZAT! A merevlemez-meghajtók rendkívül érzékenyek. Legyen óvatos a merevlemez-meghajtók kezelésekor.
- ⚠ VIGYÁZAT! Ahhoz, hogy az alaplap sérülését elkerülje, vegye ki a fő akkumulátort (lásd: [Az akkumulátor eltávolítása](#)), mielőtt a számítógép belsejében dolgozni kezd.
- ⚠ VIGYÁZAT! A kábelek kihúzásakor ne magát a kábelt, hanem a csatlakozót vagy a feszültségmentesítő hurkot húzza meg. Néhány kábel csatlakozója reteszelő kialakítással van ellátva; a kábel eltávolításakor kihúzás előtt a retesz kioldófülét meg kell nyomni. Miközben kihúzza, tartsa egyenesen a csatlakozódugókat, hogy a csatlakozótük ne görbüljenek el. A tápkábelek csatlakoztatása előtt ellenőrizze mindkét csatlakozódugó megfelelő helyzetét és beállítását.
- ☒ MEGJEGYZÉS: A Dell nem vállal semmilyen kompatibilitási garanciát, és nem biztosít támogatást olyan merevlemez-meghajtókhoz, amelyeket nem a Delltől szerzett be.
- ☒ MEGJEGYZÉS: Ha nem Dell merevlemez-meghajtót telepít, az új meghajtóra operációs rendszert, illesztőprogramokat és alkalmazásokat kell telepítenie (lásd: a *Dell Műszaki útmutatót*).

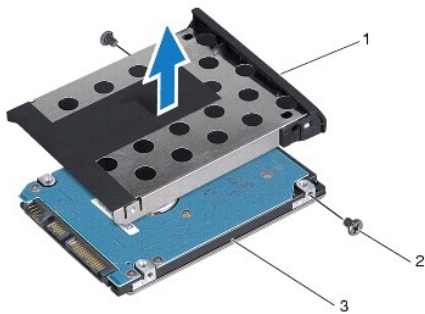
A merevlemez-meghajtó kiszérése

1. Kövesse a [Bőrkészületek](#) című fejezetben olvasható utasításokat.
2. Távolítsa el az akkumulátort (lásd: [Az akkumulátor eltávolítása](#)).
- ⚠ VIGYÁZAT! Amikor a merevlemez-meghajtó nincs a számítógépben, tárolja antisztatikus csomagolásban (lásd: a számítógéppel szállított biztonsági útmutatásokban szereplő „Elektrosztatikus kisülés elleni védelem” c. fejezetet).
3. Távolítsa el a merevlemez a számítógépházhoz rögzítő két csavart.
4. Csúsztassa ki a merevlemez-meghajtó szerelvényt a meghajtóházból.



1	csavarok (2 db)	2	merevlemez-szerelvény
---	-----------------	---	-----------------------

5. Távolítsa el a két csavart, amely a merevlemez-meghajtó előlapját a kerethez rögzíti.
6. Emelje le a merevlemez előlapját a merevlemezről.



1	a merevlemez-meghajtó előlapja	2	csavarok (2 db)
3	merevlemez		

A merevlemez-meghajtó visszahelyezése

1. Kövesse a [Bőrkészületek](#) című fejezetben olvasható utasításokat.
2. Vegye ki az új merevlemez-meghajtót a csomagolásból.
A merevlemez későbbi tárolásához és szállításához őrizze meg a csomagolást.
3. Hozza fedésbe a merevlemezen és az előlapon lévő csavarhelyeket.
4. Távolítsa el a két csavart, amely a merevlemez-meghajtó előlapját a kerethez rögzíti.
5. Csúsztassa a merevlemez-meghajtót a meghajtórekeszbe, amíg teljesen a helyére nem kerül.
6. Tegye vissza a merevlemez a számítógép aljához rögzítő két csavart.

7. Helyezze vissza az akkumulátort (lásd: [Az akkumulátor visszahelyezése](#)).

△ VIGYÁZAT! Mielőtt bekapcsolná a számítógépet, helyezzen vissza minden csavart, és győződjön meg róla, hogy nem maradt csavar a számítógép belsejében. A számítógép belsejében maradt, vissza nem helyezett csavarok károsíthatják a számítógépet.

8. Szükség szerint telepítse az operációs rendszert. Lásd a *Telepítési útmutató* „Az operációs rendszer helyreállítása” című részét.

9. Szükség szerint telepítse az illesztőprogramokat és segédprogramokat. Bővebb információkért lásd a *Dell Technology útmutatót*.

[Vissza a tartalomjegyzékhez](#)

[Vissza a tartalomjegyzékhez](#)

Billentyűzet

Dell™ Inspiron™ 1546 Szervizelési kézikönyv

- [A billentyűzet eltávolítása](#)
- [A billentyűzet visszahelyezése](#)

⚠ FIGYELEM! A számítógép belsejében végzett munka előtt olvassa el figyelmesen a számítógéphez mellékelt biztonsági tudnivalókat. További biztonsági útmutatásokat az előírásoknak való megfelelést ismertető www.dell.com/regulatory_compliance címen találhat.

⚠ VIGYÁZAT! A számítógépet csak képzett szakember javíthatja. A Dell™ engedélye nélkül végzett szerviztevékenységre a garanciavállalás nem vonatkozik.

⚠ VIGYÁZAT! Az elektrosztatikus kisülés elkerülése érdekében földelje magát csuklóra erősíthető földelőkábelrel vagy úgy, hogy rendszeresen festetlen fém felülethez ér (például a számítógép csatlakozóihoz).

⚠ VIGYÁZAT! Ahhoz, hogy az alaplapp sérülését elkerülje, vegye ki a fő akkumulátort (lásd: [Az akkumulátor eltávolítása](#)), mielőtt a számítógép belsejében dolgozni kezd.

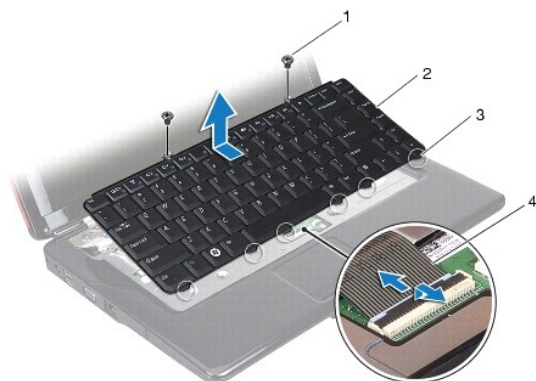
A billentyűzet eltávolítása

1. Kövesse a [Eőkészületek](#) című fejezetben olvasható utasításokat.
2. Távolítsa el az akkumulátort (lásd: [Az akkumulátor eltávolítása](#)).
3. Távolítsa el a középső vezérlőburkolatot (lásd: [A középső vezérlőburkolat eltávolítása](#)).
4. Távolítsa el a két csavart, amelyek a billentyűzetet a csuklótámaszra rögzítik.

⚠ VIGYÁZAT! A billentyűzet gombjai törékenyek, könnyen elmozdíthatók, visszahelyezésük pedig időigényes művelet. Legyen óvatos a billentyűzet eltávolításakor és kezelésekor.

⚠ VIGYÁZAT! Legyen különösen óvatos a billentyűzet eltávolításakor és kezelésekor. Nem megfelelő bánásmód esetén megkarcolhatja a képernyőt.

5. Emelje ki a billentyűzetet annyira, hogy látható legyen a billentyűzetkábel csatlakozója.
6. A billentyűzet erős meghúzása nélkül tartsa a képernyő felé.
7. Emelje meg a billentyűzet kábelét az alaplapp csatlakozójához rögzítő reteszt, és távolítsa el a kábelt.
8. A billentyűzetet emelje le a csuklótámaszról.



1	csavarok (2 db)	2	billentyűzet
3	fülek (6)	4	billentyűzetkábel

A billentyűzet visszahelyezése

1. Kövesse a [Előkészületek](#) című fejezetben olvasható utasításokat.
2. Csúsztassa vissza a billentyűzetkábel a billentyűzet alaplapi csatlakozójába. Nyomja le a csatlakozó reteszét, amely a billentyűzet kábelét az alaplapi csatlakozóba rögzíti.
3. Helyezze egy vonalba a billentyűzeten található hat fület és a csuklótámaszon található nyílásokat.
4. A billentyűzetet helyezze a csuklótámaszra.
5. Távolítsa el a két csavart, amelyek a billentyűzetet a csuklótámaszra rögzítik.
6. Helyezze vissza a középső vezérlőburkolatot (lásd: [A középső vezérlőburkolat visszahelyezése](#)).
7. Helyezze vissza az akkumulátort (lásd: [Az akkumulátor visszahelyezése](#)).

△ **VIGYÁZAT!** Mielőtt bekapcsolná a számítógépet, helyezzen vissza minden csavart, és győződjön meg róla, hogy nem maradt csavar a számítógép belsejében. A számítógép belsejében maradt, vissza nem helyezett csavarok károsíthatják a számítógépet.

[Vissza a tartalomjegyzékhez](#)

[Vissza a tartalomjegyzékhez](#)

Az akkumulátor zárószervezete

Dell™ Inspiron™ 1546 Szervizelési kézikönyv

- [Az akkumulátorzáró szerkezet eltávolítása](#)
- [Az akkumulátorzáró szerkezet visszahelyezése](#)

⚠ FIGYELEM! A számítógép belsejében végzett munka előtt olvassa el figyelmesen a számítógéphez mellékelt biztonsági tudnivalókat. További biztonsági útmutatásokat az előírásoknak való megfelelést ismertető www.dell.com/regulatory_compliance címen találhat.

⚠ VIGYÁZAT! A számítógépet csak képzett szakember javíthatja. A Dell™ engedélye nélkül végzett szerviztevékenységre a garanciavállalás nem vonatkozik.

⚠ VIGYÁZAT! Az elektrosztatikus kisülés elkerülése érdekében földelje magát csuklóra erősíthető földelőkábelrel vagy úgy, hogy rendszeresen festetlen fém felülethez ér (például a számítógép csatlakozóihoz).

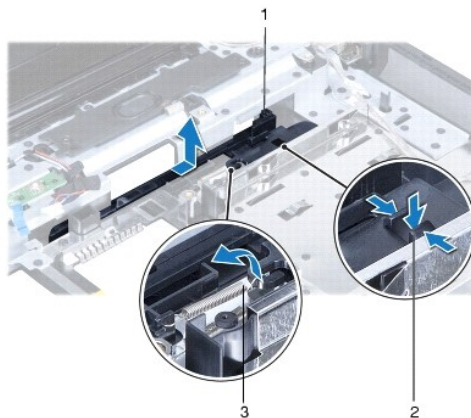
⚠ VIGYÁZAT! Ahhoz, hogy az alaplappal sérülését elkerülje, vegye ki a fő akkumulátort (lásd: [Az akkumulátor eltávolítása](#)), mielőtt a számítógép belsejében dolgozni kezd.

Az akkumulátorzáró szerkezet eltávolítása

1. Kövesse a [Előkészületek](#) című fejezetben olvasható utasításokat.
2. Távolítsa el az alaplapot (lásd: [Az alaplappal kicserélése](#)).

⚠ VIGYÁZAT! Mielőtt eltávolítaná az akkumulátorkioldó reteszt, figyelje meg az akkumulátorkioldó retesz elhelyezését, hogy biztosítsa a megfelelő visszaszerelést.

3. Az akkumulátornak a reteszegységéből való kivételéhez nyomja meg és húzza az akkumulátorreteszen található műanyag kapcsolót.
4. Egy kis csavarhúzó segítségével távolítsa el az akkumulátorreteszen található reteszelőrugót.
5. Csúsztassa az akkumulátorzáró szerkezetet oldalra és emelje le a számítógépházból.



1	akkumulátorzáró szerkezet	2	műanyag kapsok
3	retesz rugója		

Az akkumulátorzáró szerkezet visszahelyezése

△ VIGYÁZAT! Győződjön meg róla, hogy az akkumulátorzáró szerkezet helyes irányban áll-e. A gomb bevágásának beszereléskor felfelé kell néznie.

1. Kövesse a [Előkészületek](#) című fejezetben olvasható utasításokat.
2. Csúsztassa az akkumulátorzáró szerkezetet a helyére.
3. Egy kis csavarhúzó segítségével dugja át a rugót a számítógép alján található horgon.
4. Az akkumulátorzáró szerkezet rögzítéséhez nyomja az akkumulátor kioldóreteszén található műanyag kapsokat az akkumulátor reteszegységén található nyílásba.
5. Helyezze vissza az áramköri lapot (lásd: [Az alaplap visszahelyezése](#)).

△ VIGYÁZAT! Mielőtt bekapcsolná a számítógépet, helyezzen vissza minden csavart, és győződjön meg róla, hogy nem maradt csavar a számítógép belsejében. A számítógép belsejében maradt, vissza nem helyezett csavarok károsíthatják a számítógépet.


[Vissza a tartalomjegyzékhez](#)


[Vissza a tartalomjegyzékhez](#)


Memóriamodul(ok)


Dell™ Inspiron™ 1546 Szervizelési kézikönyv

- [Memóriamodul\(ok\) eltávolítása](#)
- [Memóriamodul\(ok\) visszahelyezése](#)

 **FIGYELEM!** A számítógép belsejében végzett munka előtt olvassa el figyelmesen a számítógéphez mellékelt biztonsági tudnivalókat. További biztonsági útmutatásokat az előírásoknak való megfelelést ismertető www.dell.com/regulatory_compliance címen találhat.

 **VIGYÁZAT!** A számítógépet csak képzett szakember javíthatja. A Dell™ engedélye nélkül végzett szerviztevékenységre a garanciavállalás nem vonatkozik.

 **VIGYÁZAT!** Az elektrosztatikus kisülés elkerülése érdekében földelje magát csuklóra erősíthető földelőkábelrel vagy úgy, hogy rendszeresen festetlen fém felülethez ér (például a számítógép csatlakozóihoz).

 **VIGYÁZAT!** Ahhoz, hogy az alaplapp sérülését elkerülje, vegye ki a fő akkumulátort (lásd: [Az akkumulátor eltávolítása](#)), mielőtt a számítógép belsejében dolgozni kezd.


A számítógép memóriájának bővítése érdekében további memóriamodulokat csatlakoztathat az alaplagra. Az Ön számítógépe által támogatott memóriatípusokkal kapcsolatos információért olvassa el a *Telepítési útmutató* „Alapvető műszaki adatok” c. részét vagy a support.dell.com/manuals weboldalon található *Részletes műszaki adatok* című dokumentumot.

 **MEGJEGYZÉS:** A Delltől vásárolt memóriamodulokra a számítógépre vonatkozó garancia érvényes.

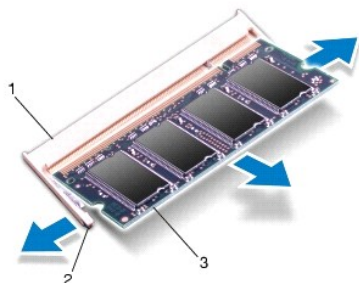
Az Ön számítógépén két felhasználó által elérhető SODIMM foglalat található, és mindkettő a számítógép alja felől érhető el.

Memóriamodul(ok) eltávolítása

1. Kövesse a [Előkészületek](#) című fejezetben olvasható utasításokat.
2. Távolítsa el az akkumulátort (lásd: [Az akkumulátor eltávolítása](#)).
3. Távolítsa el a memóriamodul fedelét (lásd: [A memóriamodul fedelének eltávolítása](#)).

 **VIGYÁZAT!** **Hogy megelőzze a memóriamodul csatlakozójának sérülését, ne használjon szerszámot a memóriamodul tartókapcsainak szétfeszítésére.**

4. Ujjbeggyel húzza szét a biztosítókapcsokat a memóriamodul mindkét végén, amíg a memóriamodul ki nem ugrik.
5. Vegye ki a memóriamodult a foglalatából.



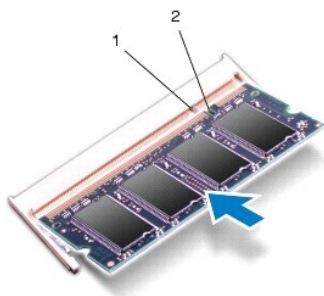
1	memóriamodul foglalata	2	rögzítőkapcsok (2)
3	memóriamodul		

Memóriamodul(ok) visszahelyezése

△ **VIGYÁZAT!** Ha a memóriamodulokat két csatlakozóba kell beszerelni, előbb az alsó csatlakozóba szerelje be a memóriamodult, és csak utána a felsőbe.

1. Kövesse a [Bővítéskészületek](#) című fejezetben olvasható utasításokat.
2. Igazítsa a memóriamodulon lévő bemetszést a memóriamodul-csatlakozó füléhez.
3. Csúsztassa a memóriamodult határozottan a bővítőhelybe 45 fokos szögben, és nyomja le, amíg a helyére nem kattán. Ha nem hall kattanást, vegye ki a memóriamodult és tegye be újra.

☒ **MEGJEGYZÉS:** Ha a memóriamodul nincs megfelelően a helyén, a számítógép nem indul.



1	fül	2	bemetszés
---	-----	---	-----------

4. Helyezze vissza a modulok fedelét (lásd: [A modul fedelének visszahelyezése](#)).


△ **VIGYÁZAT!** Mielőtt bekapcsolná a számítógépet, helyezzen vissza minden csavart, és győződjön meg róla, hogy nem maradt csavar a számítógép belsejében. A számítógép belsejében maradt, vissza nem helyezett csavarok károsíthatják a számítógépet.

5. Helyezze vissza az akkumulátort (lásd: [Az akkumulátor visszahelyezése](#)), vagy csatlakoztasson váltakozó áramú adaptert a számítógépéhez és egy elektromos csatlakozóaljzathoz.
6. Kapcsolja be a számítógépet.

Indításkor a számítógép érzékeli a memóriamodul(oka)t, és automatikusan frissíti a rendszerbeállítási információkat.

Ha ellenőrizni szeretné a telepített memória mennyiségét:

Windows Vista®:

Kattintson a következőkre: **Start**  → **Súgó és támogatás** → **Dell rendszerinformáció**.

Windows 7:

Kattintson a következőkre: **Start**  → **Vezérlőpult** → **Rendszer és biztonság** → **Rendszer**.

[Vissza a tartalomjegyzékhez](#)

[Vissza a tartalomjegyzékhez](#)

Vezeték nélküli Mini-Card

Dell™ Inspiron™ 1546 Szervizelési kézikönyv

- [A Mini-Card eltávolítása](#)
- [A Mini-Card kártya visszahelyezése](#)

⚠ FIGYELEM! A számítógép belsejében végzett munka előtt olvassa el figyelmesen a számítógéphez mellékelt biztonsági tudnivalókat. További biztonsági útmutatásokat az előírásoknak való megfelelést ismertető www.dell.com/regulatory_compliance címen találhat.

⚠ VIGYÁZAT! A számítógépet csak képzett szakember javíthatja. A Dell™ engedélye nélkül végzett szerviztevékenységre a garanciavállalás nem vonatkozik.

⚠ VIGYÁZAT! Az elektrosztatikus kisülés elkerülése érdekében földelje magát csuklóra erősíthető földelőkábelrel vagy úgy, hogy rendszeresen festetlen fém felülethez ér (például a számítógép csatlakozóihoz).

⚠ VIGYÁZAT! Ahhoz, hogy az alaplap sérülését elkerülje, vegye ki a fő akkumulátort (lásd: [Az akkumulátor eltávolítása](#)), mielőtt a számítógép belsejében dolgozni kezd.

📌 MEGJEGYZÉS: A Dell nem vállal semmilyen kompatibilitási garanciát, és nem biztosít támogatást olyan Mini-Card kártyához, amelyet nem a Dell cégtől szerzett be.

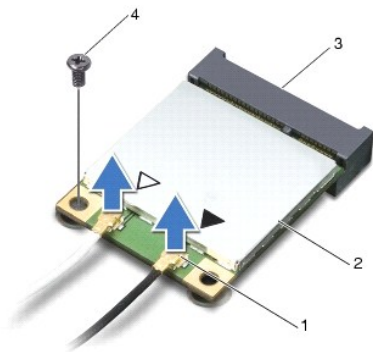
Ha számítógépéhez Mini-Card kártyát rendelt, akkor a kártya már be van szerelve.

A számítógép egy fél Mini-Card kártyanyílást támogat a vezeték nélküli helyi hálózathoz (WLAN)

📌 MEGJEGYZÉS: A számítógép eladási konfigurációjától függően lehetséges, hogy a Mini-Card kártyahely nem tartalmaz kártyát.

A Mini-Card eltávolítása

1. Kövesse a [Előkészületek](#) című fejezetben olvasható utasításokat.
2. Távolítsa el az akkumulátort (lásd: [Az akkumulátor eltávolítása](#)).
3. Távolítsa el a modul burkolatát (lásd: [A memóriamodul fedelének eltávolítása](#)).
4. Húzza le az antennakábeleket a Mini-Card kártyáról.

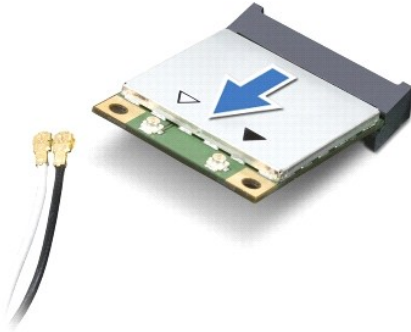


1	antennakábel-csatlakozók (2)	2	Mini-Card
3	alaplapi csatlakozó	4	csavar

5. Távolítsa el a csavart, amely a Mini-Card kártyát az alaplaphoz rögzíti.

6. Emelje ki a Mini-Card kártyát az alaplapi csatlakozóból.

△ **VIGYÁZAT! Ha a Mini-Card nincs a számítógépben, tárolja antisztatikus csomagolásban (lásd: a számítógéppel szállított biztonsági útmutatásokban szereplő „Elektrosztatikus kisülés elleni védelem” c. fejezetet).**



A Mini-Card kártya visszahelyezése

1. Kövesse a [Eőkészületek](#) című fejezetben olvasható utasításokat.

2. Vegye ki az új Mini-Card kártyát a csomagolásából.

△ **VIGYÁZAT! Határozott és egyenletes nyomással csúsztassa a kártyameghajtót a helyére. Túlzott erő alkalmazása esetén a csatlakozó sérülését okozhatja.**

△ **VIGYÁZAT! A csatlakozóknak kulcsa van, hogy biztosítsák a helyes szerelést. Ha ellenállást érez, ellenőrizze a csatlakozókat a kártyán és az alaplapon, majd állítsa be újra a kártyát.**

△ **VIGYÁZAT! A Mini-Card kártya sérülését elkerülendő ne helyezzen kábelt a kártya alá.**

3. Helyezze be a Mini-Card kártyát 45 fokos szögben a megfelelő alaplapi csatlakozóba.

4. Nyomja be a Mini-Card másik végét az alaplapon található nyílásba, és helyezze vissza a Mini-Card kártyát az alaplapi csatlakozóhoz rögzítő csavart.

5. Csatlakoztassa a megfelelő antennakábeleket a Mini-Card kártyához. A következő táblázat a számítógép által támogatott Mini-Card kártyák antennakábeleinek színekjét tartalmazza:

Csatlakozók a Mini-Card kártyán	Antennakábel színek
WLAN (2 antennakábel)	
Fő WLAN (fehér háromszög)	fehér
Kiegészítő WLAN (fekete háromszög)	fekete

6. A nem használt antennakábeleket helyezze a műanyag védőtokba.

7. Helyezze vissza a modulok fedelét (lásd: [A modul fedelének visszahelyezése](#)).

8. Helyezze vissza az akkumulátort (lásd: [Az akkumulátor visszahelyezése](#)).

△ VIGYÁZAT! Mielőtt bekapcsolná a számítógépet, helyezzen vissza minden csavart, és győződjön meg róla, hogy nem maradt csavar a számítógép belsejében. A számítógép belsejében maradt, vissza nem helyezett csavarok károsíthatják a számítógépet.

9. Szükség szerint telepítse a számítógépéhez való illesztőprogramokat és segédprogramokat. Bővebb információkért lásd a *Dell műszaki útmutatót*.

☒ MEGJEGYZÉS: Ha nem a Delltől származó kommunikációs kártyát telepít, akkor telepítenie kell a megfelelő illesztőprogramokat és segédprogramokat is. Bővebb információkért lásd a *Dell műszaki útmutatóját*.

[Vissza a tartalomjegyzékhez](#)

[Vissza a tartalomjegyzékhez](#)

Optikai meghajtó

Dell™ Inspiron™ 1546 Szervizelési kézikönyv

- [Az optikai meghajtó eltávolítása](#)
- [Az optikai meghajtó visszahelyezése](#)

⚠ FIGYELEM! A számítógép belsejében végzett munka előtt olvassa el figyelmesen a számítógéphez mellékelte biztonsági tudnivalókat. További biztonsági útmutatásokat az előírásoknak való megfelelést ismertető www.dell.com/regulatory_compliance címen találhat.

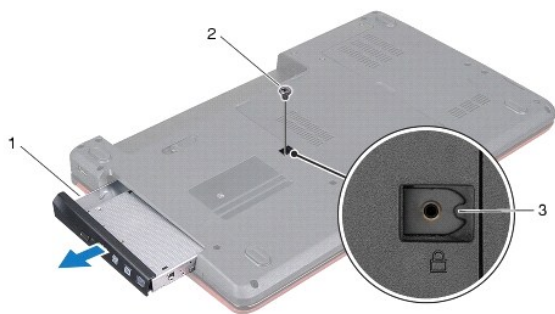
⚠ VIGYÁZAT! A számítógépet csak képzett szakember javíthatja. A Dell™ engedélye nélkül végzett szerviztevékenységre a garanciavállalás nem vonatkozik.

⚠ VIGYÁZAT! Az elektrosztatikus kisülés elkerülése érdekében földelje magát csuklóra erősíthető földelőkábelrel vagy úgy, hogy rendszeresen festetlen fém felülethez ér (például a számítógép csatlakozóihoz).

⚠ VIGYÁZAT! Ahhoz, hogy az alaplap sérülését elkerülje, vegye ki a fő akkumulátort (lásd: [Az akkumulátor eltávolítása](#)), mielőtt a számítógép belsejében dolgozni kezd.

Az optikai meghajtó eltávolítása

1. Kövesse a [Előkészületek](#) című fejezetben olvasható utasításokat.
2. Távolítsa el az akkumulátort (lásd: [Az akkumulátor eltávolítása](#)).
3. Távolítsa el a csavart, amely az optikai meghajtót a számítógép aljához rögzíti.
4. Műanyag vonalzó segítségével nyomja meg a fület, és távolítsa el az optikai meghajtót a helyéről.
5. Csúsztassa ki az optikai meghajtót a helyéről.



1	Optikai meghajtó	2	csavar
3	bemetszés		

Az optikai meghajtó visszahelyezése

1. Kövesse a [Bőkezézetek](#) című fejezetben olvasható utasításokat.
2. Csúsztassa az optikai meghajtót csúsztassa a helyére, amíg teljesen nem rögzül.
3. Tegye vissza a csavart, amely az optikai meghajtót a számítógép aljához rögzíti.
4. Helyezze vissza az akkumulátort (lásd: [Az akkumulátor visszahelyezése](#)).

△ VIGYÁZAT! Mielőtt bekapcsolná a számítógépet, helyezzen vissza minden csavart, és győződjön meg róla, hogy nem maradt csavar a számítógép belsejében. A számítógép belsejében maradt, vissza nem helyezett csavarok károsíthatják a számítógépet.

[Vissza a tartalomjegyzékhez](#)

[Vissza a tartalomjegyzékhez](#)

Csuklótámasz

Dell™ Inspiron™ 1546 Szervizelési kézikönyv

- [A csuklótámasz eltávolítása](#)
- [A csuklótámasz visszahelyezése](#)

⚠ FIGYELEM! A számítógép belsejében végzett munka előtt olvassa el figyelmesen a számítógéphez mellékelt biztonsági tudnivalókat. További biztonsági útmutatásokat az előírásoknak való megfelelést ismertető www.dell.com/regulatory_compliance címen találhat.

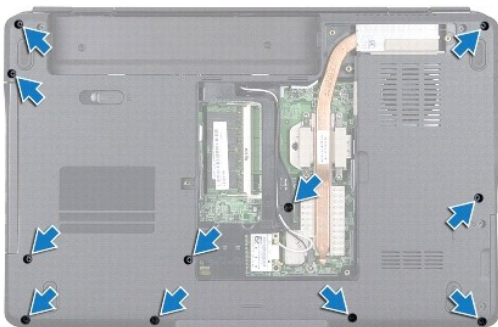
⚠ VIGYÁZAT! A számítógépen csak hivatalos szakember végezhet javításokat. A Dell™ engedélye nélkül végzett szerviztevékenységre a garanciavállalás nem vonatkozik.

⚠ VIGYÁZAT! Az elektrosztatikus kisülés elkerülése érdekében földelje magát csuklóra erősíthető földelőkábelrel vagy úgy, hogy rendszeresen festetlen fém felülethez ér (például a számítógép csatlakozóihoz).

⚠ VIGYÁZAT! Ahhoz, hogy az alaplap sérülését elkerülje, vegye ki a fő akkumulátort (lásd: [Az akkumulátor eltávolítása](#)), mielőtt a számítógép belsejében dolgozni kezd.

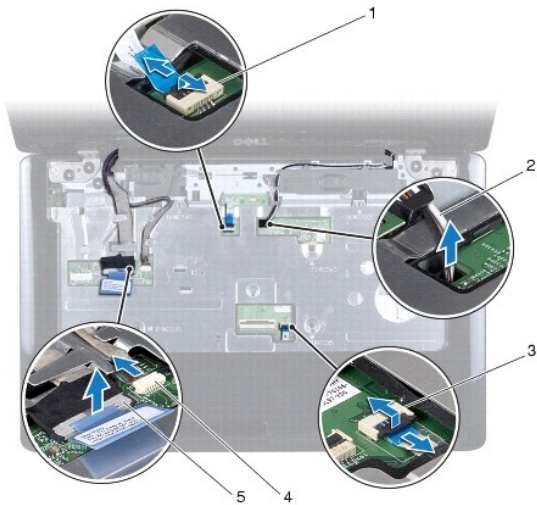
A csuklótámasz eltávolítása

1. Kövesse a [Előkészületek](#) című fejezetben olvasható utasításokat.
2. Távolítsa el az akkumulátort (lásd: [Az akkumulátor eltávolítása](#)).
3. Távolítsa el a modul burkolatát (lásd: [A memóriamodul fedelének eltávolítása](#)).
4. Távolítsa el a memóriamodul(oka)t (lásd: [Memóriamodul\(ok\) eltávolítása](#)).
5. Távolítsa el a merevlemez-meghajtót (lásd: [A merevlemez-meghajtó kiszérése](#)).
6. Távolítsa el a tizenegy csavart a számítógép aljából.



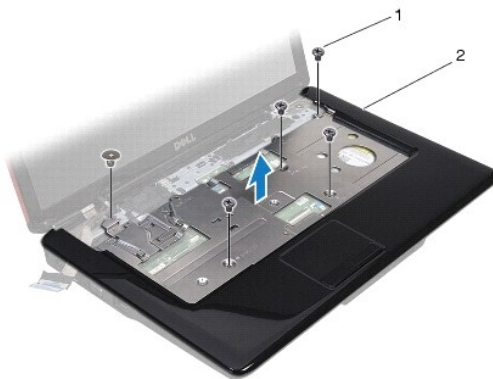
7. Távolítsa el a Mini-Card kártyát (lásd: [A Mini-Card eltávolítása](#)).
8. Jegyezze meg a Mini-Card antennakábelek útvonalát, majd távolítsa el a kábeleket a kábelvezetőkől.

9. Távolítsa el a középső vezérlő borítót (lásd: [A középső vezérlőburkolat eltávolítása](#)).
10. Távolítsa el a billentyűzetet (lásd: [A billentyűzet eltávolítása](#)).
11. Távolítsa el a Bluetooth modult (lásd: [Belső Bluetooth® vezeték nélküli technológiás modul](#)).
12. Csatlakoztassa le a képernyőkábelét, a kamerakábelét, a bekapcsológomb- panel kábelét és az érintőpad kábelét az alaplapi csatlakozóikról.
13. Jegyezze fel a Mini-Card antennakábelének útvonalát, és óvatosan vegye ki az antennakábeleket a számítógép nyílásából. Vezesse el a kábeleket, hogy ne legyenek a csuklótámasz útjában.



1 a bekapcsológomb-panel kábelének csatlakozója	2 Mini-Card kábelvezető
3 érintőpad csatlakozója	4 kamerakábel csatlakozója
5 képernyőkábel csatlakozója	

14. Távolítsa el az öt csavart, amelyek a csuklótámaszt az alaplpra rögzítik.



1	csavarok (5)	2	csuklótámasz
---	--------------	---	--------------

△ VIGYÁZAT! Óvatosan távolítsa el a csuklótámaszt a számítógép aljáról, hogy elkerülje annak sérülését.

15. A csuklótámasz jobb vagy bal oldaláról indulva ujjával válassza le a csuklótámaszt a számítógépháztól.
16. Emelje ki a csuklótámaszt a számítógép aljából.

A csuklótámasz visszahelyezése

1. Kövesse a [Előkészületek](#) című fejezetben olvasható utasításokat.
2. Helyezze egy vonalba a csuklótámaszt a számítógép aljával, és finoman kattintsa helyre.
3. Helyezze vissza a csuklótámasz öt csavarját.
4. Csatlakoztassa a képernyőkábelt, a kamerakábelt, a bekapcsológomb-panel kábelét és az érintőpad kábelét az alaplapi csatlakozóikra.
5. Vezesse át a Mini-Card antenna kábeleket a számítógépen található nyíláson keresztül a számítógép aljára.
6. Helyezze vissza a Bluetooth modult (lásd: [Belső Bluetooth® vezeték nélküli technológiás modul](#)).
7. Helyezze vissza a billentyűzetet (lásd: [A billentyűzet visszahelyezése](#)).
8. Helyezze vissza a középső vezérlőburkolatot (lásd: [A középső vezérlőburkolat visszahelyezése](#)).
9. Helyezze vissza a tizenegy csavart a számítógép aljába.
10. Vezesse át a Mini-Card antennakábeleket a számítógépen található kábelvezetőkön keresztül, és helyezze vissza a Mini-Card kártyát (lásd: [A Mini-Card kártya visszahelyezése](#)).
11. Helyezze vissza a memóriamodul(oka)t (lásd: [Memóriamodul\(ok\) visszahelyezése](#)).
12. Helyezze vissza a modulok fedelét (lásd: [A modul fedelének visszahelyezése](#)).
13. Helyezze vissza a merevlemez-meghajtót (lásd: [A merevlemez-meghajtó visszahelyezése](#)).
14. Helyezze vissza az akkumulátort (lásd: [Az akkumulátor visszahelyezése](#)).

△ VIGYÁZAT! Mielőtt bekapcsolná a számítógépet, helyezzen vissza minden csavart, és győződjön meg róla, hogy nem maradt csavar a számítógép belsejében. A számítógép belsejében maradt, vissza nem helyezett csavarok károsíthatják a számítógépet.

[Vissza a tartalomjegyzékhez](#)

[Vissza a tartalomjegyzékhez](#)

A bekapcsológomb-panel

Dell™ Inspiron™ 1546 Szervizelési kézikönyv

- [A bekapcsológomb-panel eltávolítása](#)
- [A bekapcsológomb-panel visszahelyezése](#)

⚠ FIGYELEM! A számítógép belsejében végzett munka előtt olvassa el figyelmesen a számítógéphez mellékelt biztonsági tudnivalókat. További biztonsági útmutatásokat az előírásoknak való megfelelést ismertető www.dell.com/regulatory_compliance címen találhat.

⚠ VIGYÁZAT! A számítógépet csak képzett szakember javíthatja. A Dell™ engedélye nélkül végzett szerviztevékenységre a garanciavállalás nem vonatkozik.

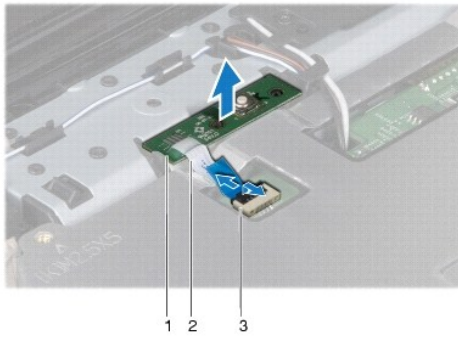
⚠ VIGYÁZAT! Az elektrosztatikus kisülés elkerülése érdekében földelje magát csuklóra erősíthető földelőkábelrel vagy úgy, hogy rendszeresen festetlen fém felülethez (például a számítógép csatlakozóihoz) ér.

⚠ VIGYÁZAT! Ahhoz, hogy az alaplaph sérülését elkerülje, vegye ki a fő akkumulátort (lásd: [Az akkumulátor eltávolítása](#)), mielőtt a számítógép belsejében dolgozni kezd.

A bekapcsológomb-panel eltávolítása

1. Kövesse a [Előkészületek](#) című fejezetben olvasható utasításokat.
2. Távolítsa el az akkumulátort (lásd: [Az akkumulátor eltávolítása](#)).
3. Távolítsa el a modul burkolatát (lásd: [A memóriamodul fedelének eltávolítása](#)).
4. Távolítsa el a memóriamodul(oka)t (lásd: [Memóriamodul\(ok\) eltávolítása](#)).
5. Távolítsa el a merevlemez-meghajtót (lásd: [A merevlemez-meghajtó kiserelése](#)).
6. Távolítsa el a középső vezérlőburkolatot (lásd: [A középső vezérlőburkolat eltávolítása](#)).
7. Távolítsa el a billentyűzetet (lásd: [A billentyűzet eltávolítása](#)).
8. Emelje fel a csatlakozórögzítőt, hogy leoldja a bekapcsológomb-panelének kábelét az alaplaphoz rögzítő kábelcsatlakozóról.

⚠ VIGYÁZAT! A bekapcsológomb panelét ragasztással rögzítették a csuklótámaszhoz. A bekapcsológomb panelének eltávolításához ne húzza a bekapcsológomb panelének kábelét.



1	bekapcsológomb-panel	2	a bekapcsológomb-panel kábele
3	a bekapcsológomb-panel kábelének csatlakozója		

9. A csuklótámaszból műanyag vonalzó segítségével emelje ki a bekapcsológomb panelét.
10. Emelje le a bekapcsológomb panelét a csuklótámaszról.

A bekapcsológomb-panel visszahelyezése

1. Kövesse a [Bőrkészületek](#) című fejezetben olvasható utasításokat.
2. Igazítsa a bekapcsológomb panelén található nyílásokat a csuklótámasz vezetősíneire, majd rögzítse a helyére.
3. Csúsztassa be a bekapcsológomb panelének kábelét az alaplapi csatlakozóba, majd nyomja le a csatlakozórögzítőt, amely a kábelt az alaplaphoz erősíti.
4. Helyezze vissza a billentyűzetet (lásd: [A billentyűzet visszahelyezése](#)).
5. Helyezze vissza a középső vezérlőburkolatot (lásd: [A középső vezérlőburkolat visszahelyezése](#)).
6. Helyezze vissza a merevlemez-meghajtót (lásd: [A merevlemez-meghajtó visszahelyezése](#)).
7. Helyezze vissza a memóriamodul(oka)t (lásd: [Memóriamodul\(ok\) visszahelyezése](#)).
8. Helyezze vissza a modulok fedelét (lásd: [A modul fedelének visszahelyezése](#)).
9. Helyezze vissza az akkumulátort (lásd: [Az akkumulátor visszahelyezése](#)).

△ **VIGYÁZAT!** Mielőtt bekapcsolná a számítógépet, helyezzen vissza minden csavart, és győződjön meg róla, hogy nem maradt csavar a számítógép belsejében. A számítógép belsejében maradt, vissza nem helyezett csavarok károsíthatják a számítógépet.

[Vissza a tartalomjegyzékhez](#)

[Vissza a tartalomjegyzékhez](#)

Akkumulátor

Dell™ Inspiron™ 1546 Szervizelési kézikönyv

- [Az akkumulátor eltávolítása](#)
- [Az akkumulátor visszahelyezése](#)

⚠ FIGYELEM! A számítógép belsejében végzett munka előtt olvassa el figyelmesen a számítógéphez mellékelt biztonsági tudnivalókat. További biztonsági útmutatásokat az előírásoknak való megfelelést ismertető www.dell.com/regulatory_compliance címen találhat.

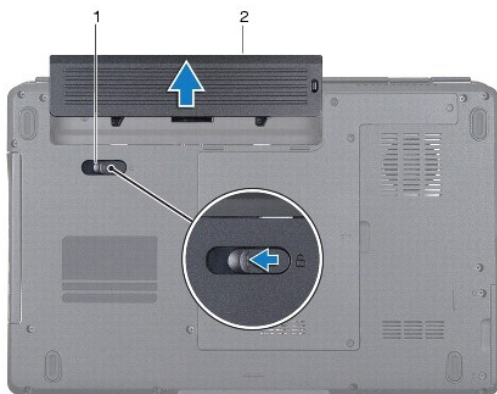
⚠ VIGYÁZAT! A számítógépen csak hivatalos szakember végezhet javításokat. A Dell™ engedélye nélkül végzett szerviztevékenységre a garanciavállalás nem vonatkozik.

⚠ VIGYÁZAT! Az elektrosztatikus kisülés elkerülése érdekében földelje magát csuklóra erősíthető földelőkábelrel vagy úgy, hogy rendszeresen festetlen fém felülethez ér (például a számítógép csatlakozóihoz)

⚠ VIGYÁZAT! A számítógép sérülésének elkerülése végett, csak az ehhez a Dell modellhez tervezett akkumulátort használjon. Ne használjon más Dell számítógéphez gyártott akkumulátort.

Az akkumulátor eltávolítása

1. Kövesse a következő fejezetben olvasható utasításokat: [Előkészületek](#).
2. Fordítsa fel a számítógépet.
3. Csúsztassa az akkumulátor kioldóreteszt nyitott állásba, amíg a helyére nem ugrik.
4. Csúsztassa ki az akkumulátort az akkumulátorrekeszből.



1	akkumulátorkioldó retesz	2	akkumulátor
---	--------------------------	---	-------------

Az akkumulátor visszahelyezése

1. Kövesse a [Előkészületek](#) című fejezetben olvasható utasításokat.
2. Csúsztassa be az új akkumulátort, amíg a helyére nem kattán.

[Vissza a tartalomjegyzékhez](#)

[Vissza a tartalomjegyzékhez](#)

Hangszórók

Dell™ Inspiron™ 1546 Szervizelési kézikönyv

- [A hangszórók kiszérése](#)
- [A hangszórók visszahelyezése](#)

⚠ FIGYELEM! A számítógép belsejében végzett munka előtt olvassa el figyelmesen a számítógéphez mellékelt biztonsági tudnivalókat. További biztonsági útmutatásokat az előírásoknak való megfelelést ismertető www.dell.com/regulatory_compliance címen találhat.

⚠ VIGYÁZAT! A számítógépet csak képzett szakember javíthatja. A Dell™ engedélye nélkül végzett szerviztevékenységre a garanciavállalás nem vonatkozik.

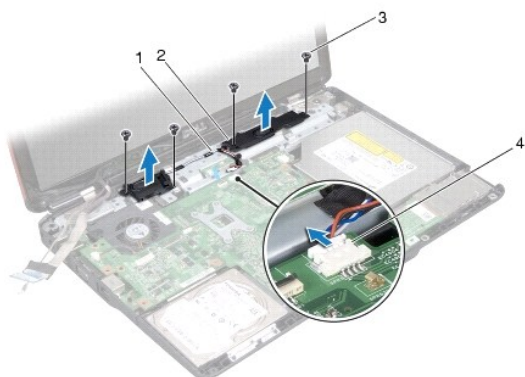
⚠ VIGYÁZAT! Az elektrosztatikus kisülés elkerülése érdekében földelje magát csuklóra erősíthető földelőkábelrel vagy úgy, hogy rendszeresen festetlen fém felülethez ér (például a számítógép csatlakozóihoz).

⚠ VIGYÁZAT! Ahhoz, hogy az alaplapp sérülését elkerülje, vegye ki a fő akkumulátort (lásd: [Az akkumulátor eltávolítása](#)), mielőtt a számítógép belsejében dolgozni kezd.

A hangszórók kiszérése

1. Kövesse az [Előkészületek](#) fejezetben leírt utasításokat.
2. Távolítsa el az akkumulátort (lásd: [Az akkumulátor eltávolítása](#)).
3. Távolítsa el a modul burkolatát (lásd: [A memóriamodul fedelének eltávolítása](#)).
4. Távolítsa el a memóriamodul(oka)t (lásd: [Memóriamodul\(ok\) eltávolítása](#)).
5. Távolítsa el a merevlemez-meghajtót (lásd: [A merevlemez-meghajtó kiszérése](#)).
6. Távolítsa el a Mini-Card kártyát (lásd: [A Mini-Card eltávolítása](#)).
7. Távolítsa el a középső vezérlőburkolatot (lásd: [A középső vezérlőburkolat eltávolítása](#)).
8. Távolítsa el a billentyűzetet (lásd: [A billentyűzet eltávolítása](#)).
9. Távolítsa el a Bluetooth kártyát (lásd: [A Bluetooth kártya eltávolítása](#)).
10. Válassza le a Bluetooth alaplapp kábelét az alaplapi csatlakozóról (lásd: [A Bluetooth alaplapp eltávolítása](#)).
11. Távolítsa el a csuklótámaszt (lásd: [A csuklótámasz eltávolítása](#)).
12. Távolítsa el a négy hangszórócsavart (kettő minden hangszórónál), amelyek a hangszórókat a számítógépházhoz rögzítik.
13. Csatlakoztassa le a hangszóró kábelét az alaplapp csatlakozójáról.
14. Távolítsa el a hangszóró kábelét a kábelvezetéből.

15. Emelje ki a hangszórókat a számítógépházból.



1	hangszórókábel vezetősíne	2	hangszórók (2)
3	csavarok (4)	4	hangszóró kábelcsatlakozó

A hangszórók visszahelyezése

1. Kövesse a [Előkészületek](#) című fejezetben olvasható utasításokat.
2. Helyezze a hangszórókat a számítógépbe.
3. Szerelje vissza a négy hangszórócsavart (kettő minden hangszórónál), amelyek a hangszórókat a számítógépházhoz rögzítik.
4. A hangszórókábelt vezesse át a kábelvezetőjén.
5. Csatlakoztassa a hangszóró kábelét az alaplapi csatlakozóhoz.
6. Helyezze vissza a csuklótámaszt (lásd: [A csuklótámasz visszahelyezése](#)).
7. Csatlakoztassa a Bluetooth alaplapi kábelét az alaplapi csatlakozóra (lásd: [A Bluetooth alaplapi visszahelyezése](#)).
8. Helyezze vissza a Bluetooth kártyát (lásd: [A Bluetooth kártya visszahelyezése](#)).
9. Helyezze vissza a billentyűzetet (lásd: [A billentyűzet visszahelyezése](#)).
10. Helyezze vissza a középső vezérlőburkolatot (lásd: [A középső vezérlőburkolat visszahelyezése](#)).
11. Helyezze vissza a Mini-Card kártyát (lásd: [A Mini-Card kártya visszahelyezése](#)).
12. Helyezze vissza a memóriamodul(oka)t (lásd: [Memóriamodul\(ok\) visszahelyezése](#)).
13. Helyezze vissza a modulok fedelét (lásd: [A modul fedelének visszahelyezése](#)).
14. Helyezze vissza a merevlemez-meghajtót (lásd: [A merevlemez-meghajtó visszahelyezése](#)).

15. Helyezze vissza az akkumulátort (lásd: [Az akkumulátor visszahelyezése](#)).

△ **VIGYÁZAT!** Mielőtt bekapcsolná a számítógépet, helyezzen vissza minden csavart, és győződjön meg róla, hogy nem maradt csavar a számítógép belsejében. A számítógép belsejében maradt, vissza nem helyezett csavarok károsíthatják a számítógépet.

[Vissza a tartalomjegyzékhez](#)

[Vissza a tartalomjegyzékhez](#)

Alaplap

Dell™ Inspiron™ 1546 Szervizelési kézikönyv

- [Az alaplap kiszérése](#)
- [Az alaplap visszahelyezése](#)
- [A szervizcímke megadása a BIOS-ban](#)

▲ FIGYELEM! A számítógép belsejében végzett munka előtt olvassa el figyelmesen a számítógéphez mellékelt biztonsági tudnivalókat. További biztonsági útmutatásokat az előírásoknak való megfelelést ismertető www.dell.com/regulatory_compliance címen találhat.

△ VIGYÁZAT! A számítógépet csak képzett szakember javíthatja. A Dell™ engedélye nélkül végzett szerviztevékenységre a garanciavállalás nem vonatkozik.

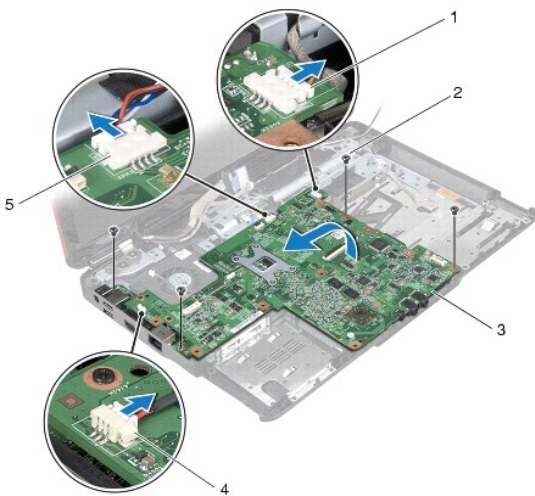
△ VIGYÁZAT! Az elektrosztatikus kisülés elkerülése érdekében földelje magát csuklóra erősíthető földelőkábelrel vagy úgy, hogy rendszeresen festetlen fém felülethez ér (például a számítógép csatlakozóihoz).

△ VIGYÁZAT! Ahhoz, hogy az alaplap sérülését elkerülje, vegye ki a fő akkumulátort (lásd: [Az akkumulátor eltávolítása](#)), mielőtt a számítógép belsejében dolgozni kezd.

Az alaplap kiszérése

1. Kövesse az [Előkészületek](#) fejezetben leírt utasításokat.
2. Távolítsa el az akkumulátort (lásd: [Az akkumulátor eltávolítása](#)).
3. Távolítsa el a modul burkolatát (lásd: [A memóriamodul fedelének eltávolítása](#)).
4. Távolítsa el a memóriamodul(oka)t (lásd: [Memóriamodul\(ok\) eltávolítása](#)).
5. Távolítsa el a merevlemez-meghajtót (lásd: [A merevlemez-meghajtó kiszérése](#)).
6. Távolítsa el az optikai meghajtót (lásd: [Az optikai meghajtó eltávolítása](#)).
7. Távolítsa el a Mini-Card kártyát (lásd: [A Mini-Card eltávolítása](#)).
8. Távolítsa el a középső vezérlőburkolatot (lásd: [A középső vezérlőburkolat eltávolítása](#)).
9. Távolítsa el a billentyűzetet (lásd: [A billentyűzet eltávolítása](#)).
10. Távolítsa el a Bluetooth modult (lásd: [Belső Bluetooth® vezeték nélküli technológiai modul](#)).
11. Távolítsa el a csuklótámaszt (lásd: [A csuklótámasz eltávolítása](#)).
12. Távolítsa el a bővítkártyát (lásd: [A bővítkártya eltávolítása](#)).
13. Távolítsa el az audiocsatlakozó fedelét (lásd: [Az audiocsatlakozó fedelének eltávolítása](#)).
14. Távolítsa el az alaplapot a számítógép aljához rögzítő négy csavart.

15. Válassza le a ventilátor-, a hangszóró és az USB-modul kábelét a megfelelő alaplapi csatlakozókról.



1	USB-modul kábelcsatlakozója	2	csavarok (4)
3	alaplapp	4	hűtőventilátor kábelcsatlakozója
5	hangszóró kábelcsatlakozója		

16. Emelje ki az alaplapot a számítógépből.

17. Fordítsa meg az alaplapot.

18. Távolítsa el a gombelemet (lásd: [A gombelem eltávolítása](#)).


Az alaplapp visszahelyezése

1. Kövesse a [Bővítmények](#) című fejezetben olvasható utasításokat.
2. Helyezze vissza a gombelemet (lásd: [A gombelem visszahelyezése](#)).
3. Fordítsa meg az alaplapot.
4. Igazítsa az alaplapon lévő csavarhelyeket a számítógépházban található csavarhelyekhez.
5. Tegye vissza az alaplapot a számítógép aljához rögzítő négy csavart.
6. Helyezze vissza az audiocsatlakozó fedelét (lásd: [Az audiocsatlakozó fedelének visszahelyezése](#)).
7. Csatlakoztassa a ventilátor, a hangszóró és az USB-modul kábelét a megfelelő alaplapi csatlakozókhoz.
8. Helyezze vissza a bővítménykártyát (lásd: [A bővítménykártya visszahelyezése](#)).

9. Helyezze vissza a csuklótámaszt (lásd: [A csuklótámasz visszahelyezése](#)).
10. Helyezze vissza a Bluetooth modult (lásd: [Belső Bluetooth® vezeték nélküli technológias modul](#)).
11. Helyezze vissza a billentyűzetet (lásd: [A billentyűzet visszahelyezése](#)).
12. Helyezze vissza a középső vezérlőburkolatot (lásd: [A középső vezérlőburkolat visszahelyezése](#)).
13. Helyezze vissza a Mini-Card kártyát (lásd: [A Mini-Card kártya visszahelyezése](#)).
14. Helyezze vissza a memóriamodul(oka)t (lásd: [Memóriamodul\(ok\) visszahelyezése](#)).
15. Helyezze vissza a modulok fedelét (lásd: [A modul fedelének visszahelyezése](#)).
16. Helyezze vissza az optikai meghajtót (lásd: [Az optikai meghajtó visszahelyezése](#)).
17. Helyezze vissza a merevlemez-meghajtót (lásd: [A merevlemez-meghajtó visszahelyezése](#)).
18. Helyezze vissza az akkumulátort (lásd: [Az akkumulátor visszahelyezése](#)).

△ VIGYÁZAT! Mielőtt bekapcsolná a számítógépet, helyezzen vissza minden csavart, és győződjön meg róla, hogy nem maradt csavar a számítógép belsejében. A számítógép belsejében maradt, vissza nem helyezett csavarok károsíthatják a számítógépet.

19. Kapcsolja be a számítógépet.

 **MEGJEGYZÉS:** Miután kicserélte az alaplapot, adja meg a szervizcímét az új alaplap BIOS-ában.

20. Írja be a szervizcímét (lásd: [A szervizcímke megadása a BIOS-ban](#)).

A szervizcímke megadása a BIOS-ban

1. Gondoskodjon róla, hogy a váltóáramú adapter csatlakoztatva legyen, és hogy a fő elem (akkumulátor) megfelelően legyen telepítve.
2. Kapcsolja be a számítógépet.
3. Nyomja meg az <F2> gombot a POST során, hogy beléphessen a rendszer telepítőprogramjába.
4. Navigáljon a Security (Biztonság) lapra, és a **Set Service Tag** (Szervizcímke beállítása) mezőben adja meg a szervizcímke kódját.

[Vissza a tartalomjegyzékhez](#)

[Vissza a tartalomjegyzékhez](#)

Hűtőventilátor

Dell™ Inspiron™ 1546 Szervizelési kézikönyv

- [A hűtőventilátor eltávolítása](#)
- [A hűtőventilátor visszahelyezése](#)

⚠ FIGYELEM! A számítógép belsejében végzett munka előtt olvassa el figyelmesen a számítógéphez mellékelte biztonsági tudnivalókat. További biztonsági útmutatásokat az előírásoknak való megfelelést ismertető www.dell.com/regulatory_compliance címen találhat.

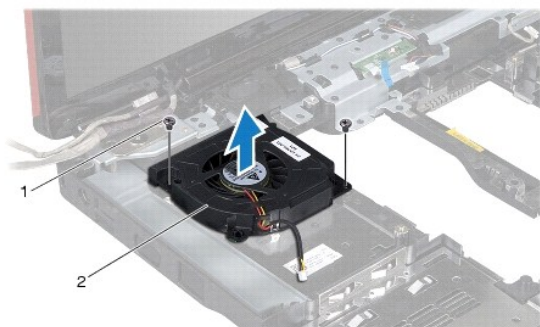
⚠ VIGYÁZAT! A számítógépet csak képzett szakember javíthatja. A Dell™ engedélye nélkül végzett szerviztevékenységre a garanciavállalás nem vonatkozik.

⚠ VIGYÁZAT! Az elektrosztatikus kisülés elkerülése érdekében földelje magát csuklóra erősíthető földelőkábelrel vagy úgy, hogy rendszeresen festetlen fém felülethez ér (például a számítógép csatlakozóihoz).

⚠ VIGYÁZAT! Ahhoz, hogy az alaplapp sérülését elkerülje, vegye ki a fő akkumulátort (lásd: [Az akkumulátor eltávolítása](#)), mielőtt a számítógép belsejében dolgozni kezd.

A hűtőventilátor eltávolítása

1. Kövesse a [Előkészületek](#) című fejezetben olvasható utasításokat.
2. Távolítsa el az alaplapot (lásd: [Az alaplapp kiszérése](#)).
3. Távolítsa el a hűtőventilátort a számítógép aljához rögzítő két csavart.
4. Emelje ki a hűtőventilátort a számítógépházból.



1	csavarok (2 db)	2	hűtőventilátor
---	-----------------	---	----------------

A hűtőventilátor visszahelyezése

1. Kövesse a [Előkészületek](#) című fejezetben olvasható utasításokat.


2. Helyezze vissza a hűtőventilátort a számítógép aljához rögzítő két csavart.
3. Helyezze vissza az alaplapot (lásd: [Az alaplapp visszahelyezése](#)).


△ VIGYÁZAT! Mielőtt bekapcsolná a számítógépet, helyezzen vissza minden csavart, és győződjön meg róla, hogy nem maradt csavar a számítógép belsejében. A számítógép belsejében maradt, vissza nem helyezett csavarok károsíthatják a számítógépet.


[Vissza a tartalomjegyzékhez](#)

[Vissza a tartalomjegyzékhez](#)

Dell™ Inspiron™ 1546 Szervizelési kézikönyv

 **MEGJEGYZÉS:** A MEGJEGYZÉS a számítógép biztonságosabb és hatékonyabb használatát elősegítő fontos tudnivalókat tartalmaz.

 **VIGYÁZAT! A VIGYÁZAT! hardverhiba vagy adatvesztés lehetőségére hívja fel a figyelmet, egyben közli a probléma elkerülésének módját.**

 **FIGYELEM! A FIGYELEM! jelzés az esetleges tárgyi és személyi sérülések, illetve az életveszély lehetőségére hívja fel a figyelmet.**

A dokumentumban közölt információ külön értesítés nélkül is megváltozhat.

© 2009 Dell Inc. Minden jog fenntartva.

A Dell Inc. előzetes írásos engedélye nélkül szigorúan tilos a dokumentumokat bármilyen módon sokszorosítani.

A szövegben használt védjegyek: a *Dell*, a *DELL* embléma és az *Inspiron* Dell Inc. védjegyei; a *Bluetooth* a Bluetooth SIG, Inc. birtokában lévő bejegyzett védjegy, amelyet a Dell licenc keretében használ; a *Microsoft*, *Windows*, *Windows Vista* és *Windows Vista* start gomb a Microsoft Corporation védjegye vagy bejegyzett védjegye az Egyesült Államokban, illetve más országokban.

A dokumentumban egyéb védjegyek és védett nevek is szerepelhetnek, amelyek a védjegyet vagy nevet bejegyeztető cégre, valamint annak termékeire vonatkoznak. A Dell Inc. elhárít a sajátján kívüli védjegyekkel és márkanevekkel kapcsolatban benyújtott minden tulajdonjogi keresetet.

2009. november Kiadás: A00

[Vissza a tartalomjegyzékhez](#)